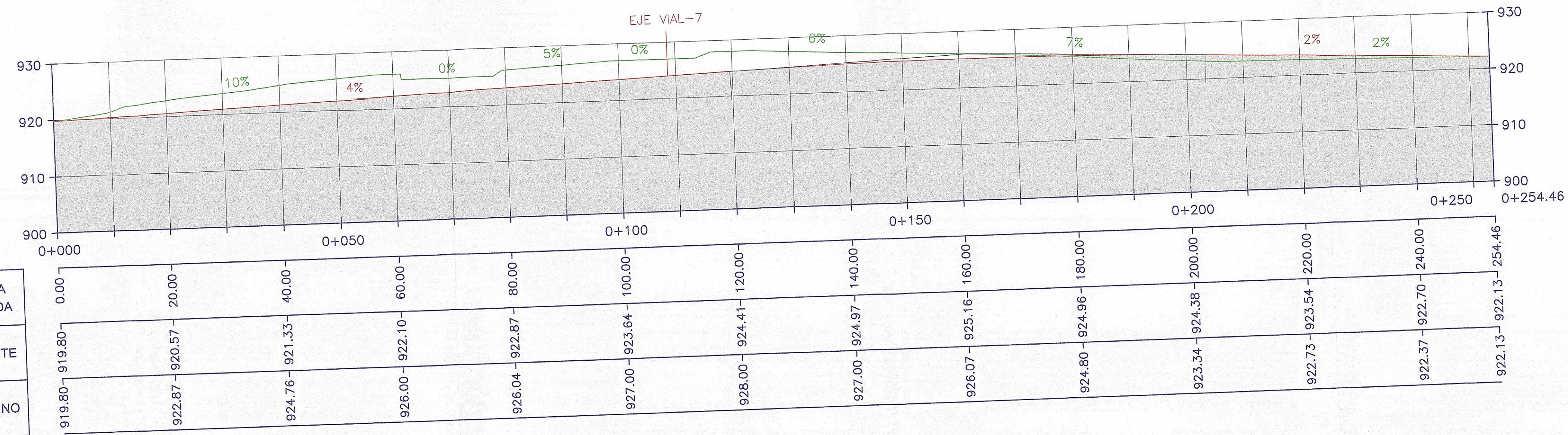
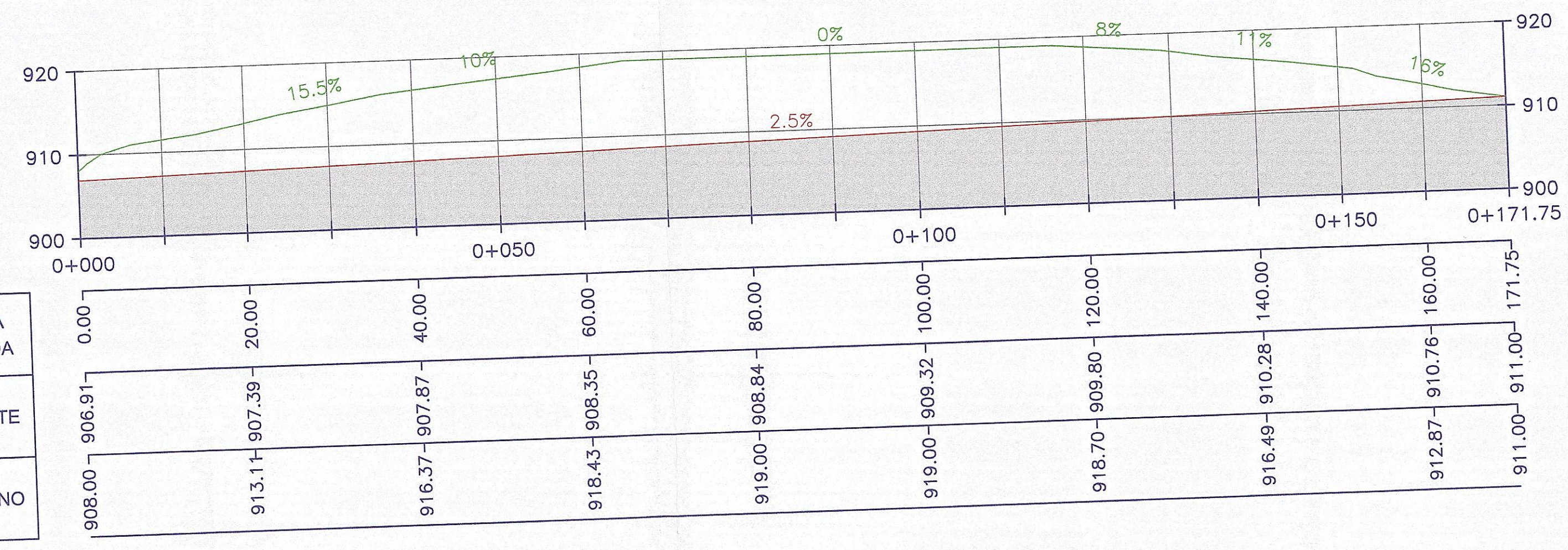


LONGITUDINAL EJE VIAL-1
ESCALA 1/500



LONGITUDINAL EJE VIAL-2
ESCALA 1/500



LONGITUDINAL EJE VIAL-3
ESCALA 1/500

DISTANCIA ACUMULADA	
COTAS	RASANTE
	TERRENO

DISTANCIA ACUMULADA	
COTAS	RASANTE
	TERRENO

DISTANCIA ACUMULADA	
COTAS	RASANTE
	TERRENO



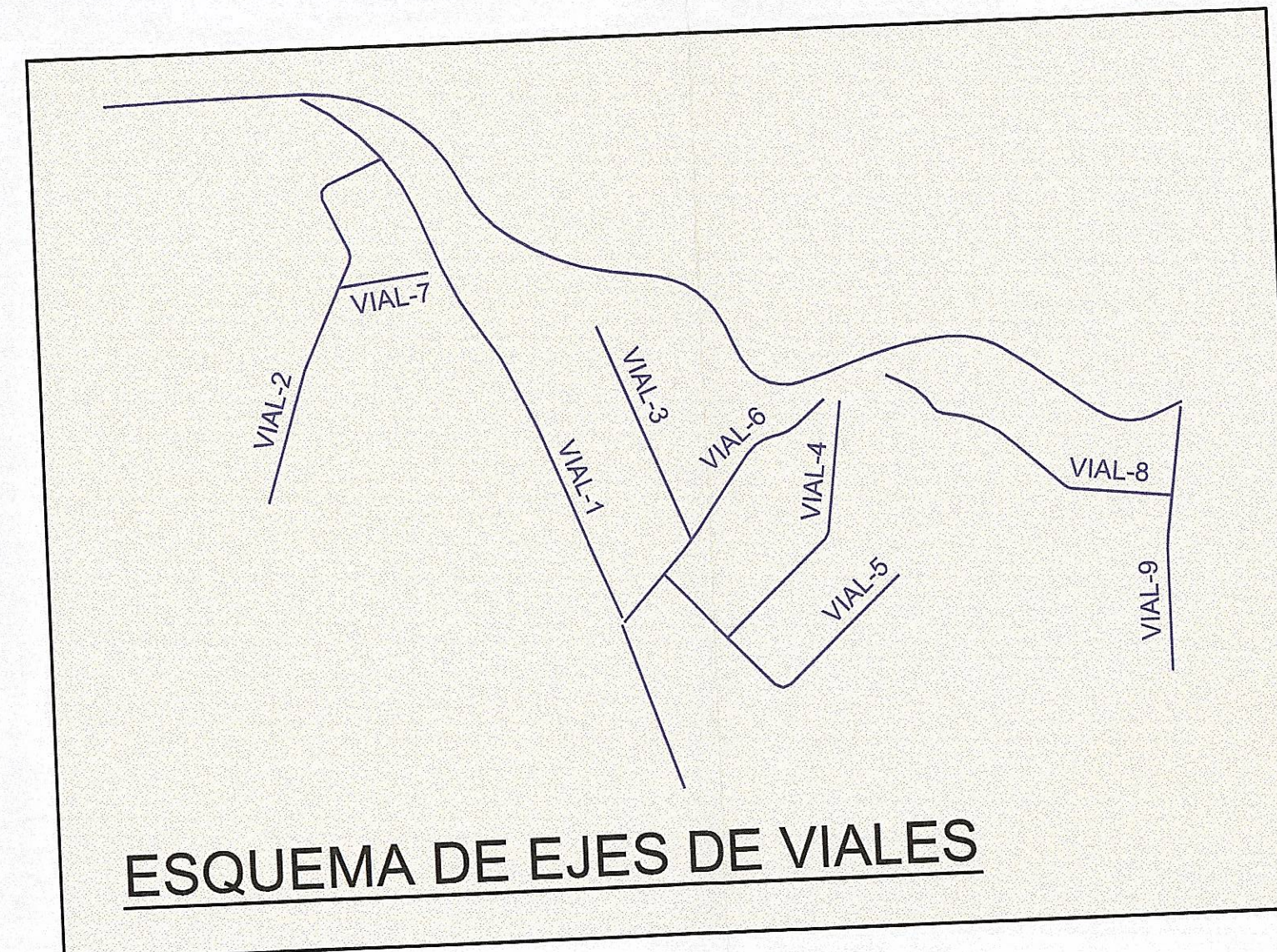
DILIGENCIA: El presente documento es copia fiel y exacta del original.
Horche, 1 de julio de 2009
El Secretario



El PAU del S-13 del POM de Horche, fue aprobado por el Pleno del Ayuntamiento en Sesión Extraordinaria de fecha 10 de Julio de 2008.
Horche, 11 de Julio de 2008
El Secretario



— TERRENO ACTUAL
— RASANTE PROYECTADA



PROGRAMA DE ACTUACIÓN URBANIZADORA SECTOR 13 DEL P.O.M. DE HORCHE (DOCUMENTO DEFINITIVO)	
PLAN PARCIAL DE MEJORA	
PLANO	Nº 0.8
PERFILES LONGITUDINALES DE VIALES VIAL-1 / VIAL-2 / VIAL-3	
ARQUITECTO MARINA I. ALBA PARDO	ESCALA
PROMOTOR A.I.U. SECTOR 13 P.O.M. HORCHE	1:500