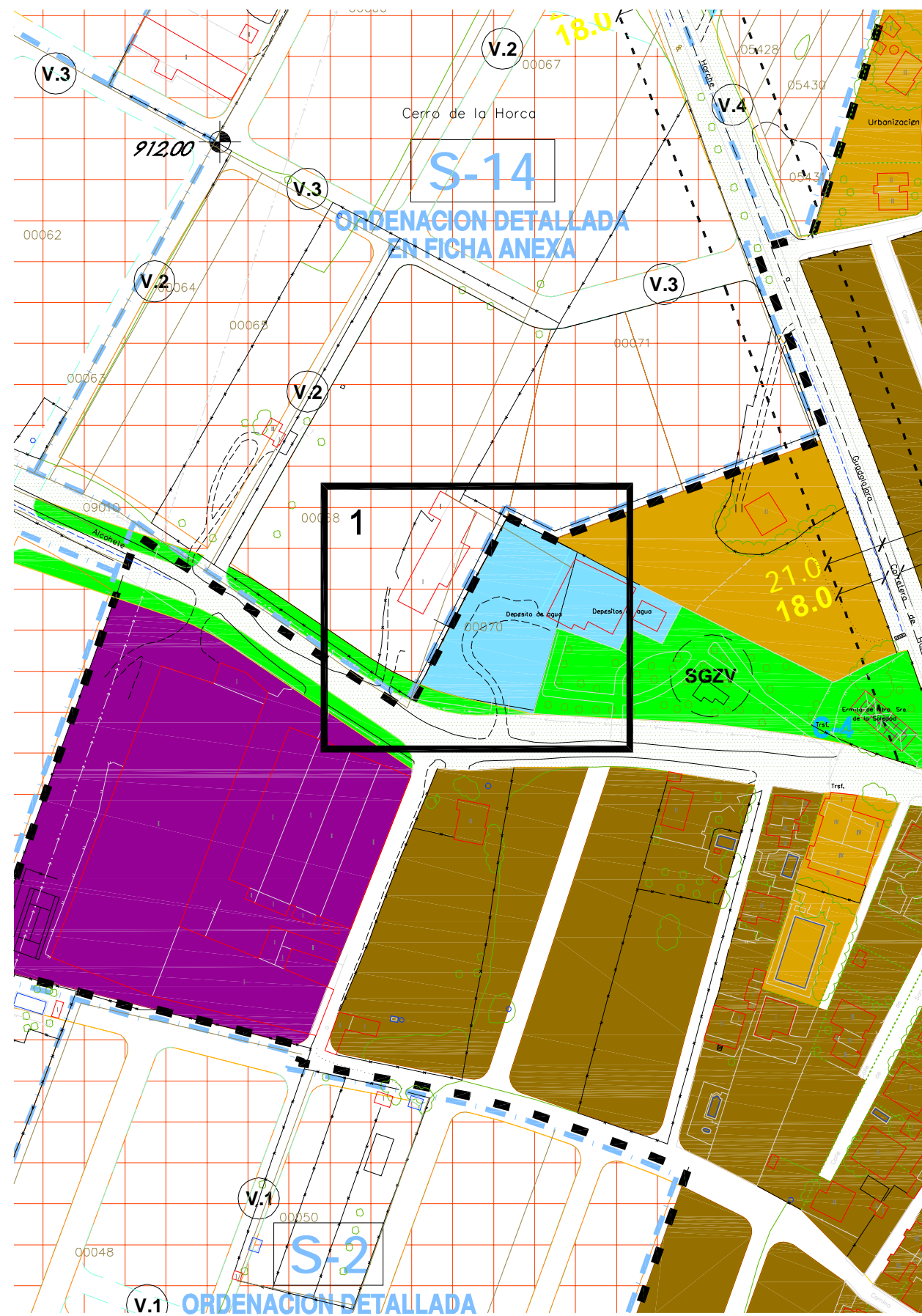


P.O.M. 2004



MODIFICACION PUNTUAL N°1

SUELO URBANO - - - LIMITE SUELO URBANO - - - ALINEACION DE LA EDIFICACION EN TRAVESIA DE CARRETERAS ■ CASCO ANTIGUO		■ EDIF. RESIDENCIAL UNIFAMILIAR (GR-1°) ■ EDIF. RESIDENCIAL UNIFAMILIAR (GR-2°) ■ EDIF. RESIDENCIAL UNIFAMILIAR (GR-3°)		■ EDIF. INDUSTRIAL Y ALMACEN (GR-1°) ■ EDIF. INDUSTRIAL Y ALMACEN (GR-2°) ■ EDIF. INDUSTRIAL Y ALMACEN (GR-3°)		■ EQUIPAMIENTO COMUNITARIO ■ SERVICIOS URBANOS E INFRAESTRUCTURA ■ ESPACIOS LIBRES Y ZONAS VERDES (V.N°) RED VIARIA		SUELO URBANIZABLE - - - LIMITE SUELO URBANIZABLE Y SECTOR ■ USO GLOBAL RESIDENCIAL ■ USO GLOBAL INDUSTRIAL (V.N°) RED VIARIA VINCULANTE ORDENACION ESTRUCTURAL (V.N°) RED VIARIA INDICATIVA ORDENACION DETALLADA	
---	--	---	--	--	--	--	--	--	--

PLAN DE ORDENACIÓN MUNICIPAL HORCHE. GUADALAJARA. MODIFICACIÓN PUNTUAL N°1

Se modifica la delimitación del sector S-14, al reunificar e incorporar a suelo urbano como parcela Dotacional la parcela municipal donde se ubica el depósito del agua.

REFERENCIA: 01/2009

PLANO: **01** DETALLE 1

ESCALA: 1/5.000

FECHA: DICIEMBRE 2010

PROMOTOR: EXMO.AYTO. HORCHE

ARQUITECTO: MIGUEL ÁNGEL EMBID GARCÍA

COLABORADORES: JOSE LUIS OBISPO BUSTOS