

# PLAN DE ORDENACIÓN MUNICIPAL DE HORCHE

---

## ANEJO 1.- INVENTARIO DE SUELO CON CALIFICACIÓN RESIDENCIAL DE PROPIEDAD PUBLICA

# PLAN DE ORDENACIÓN MUNICIPAL DE HORCHE

---

## ANEJO 1 INVENTARIO DE SUELO CON CALIFICACIÓN RESIDENCIAL DE PROPIEDAD PÚBLICA

---

### DATOS BÁSICOS

NÚMERO: 1

Núcleo: **HORCHE**  
Situación: **CM ALCOHETE, 6**  
Paraje:  
Superficie aproximada: **1.405 m<sup>2</sup>**  
Referencia Catastral: **4310518 VK9941S 0001 SE**

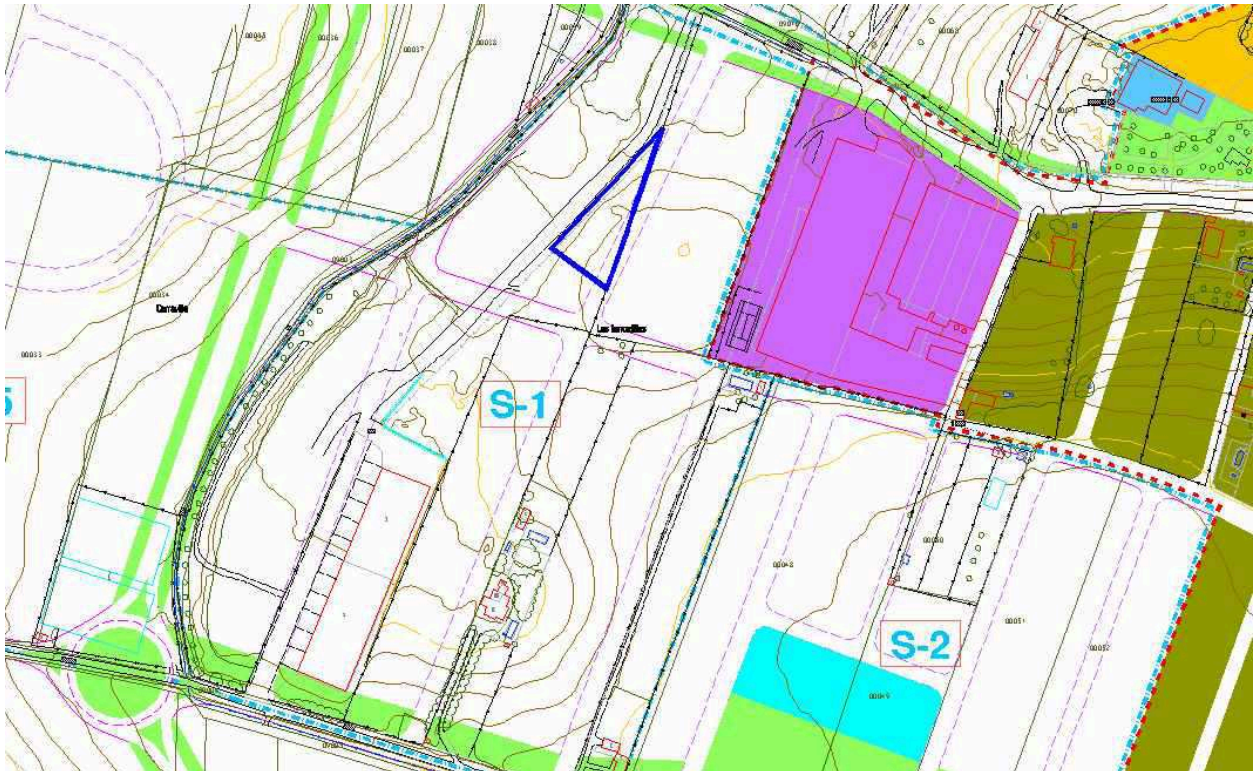
---

### CARACTERÍSTICAS

Clasificación de suelo: **URBANIZABLE**  
Ordenanza: **SECTOR 1**

---

### LOCALIZACIÓN



# PLAN DE ORDENACIÓN MUNICIPAL DE HORCHE

---

## ANEJO 1 INVENTARIO DE SUELO CON CALIFICACIÓN RESIDENCIAL DE PROPIEDAD PÚBLICA

---

### DATOS BÁSICOS

NÚMERO: 2

Núcleo: **HORCHE**  
Situación: **CM ALCOHETE, 4**  
Paraje:  
Superficie aproximada: **3.326 m<sup>2</sup>**  
Referencia Catastral: **4310519 VK9941S 0001 ZE**

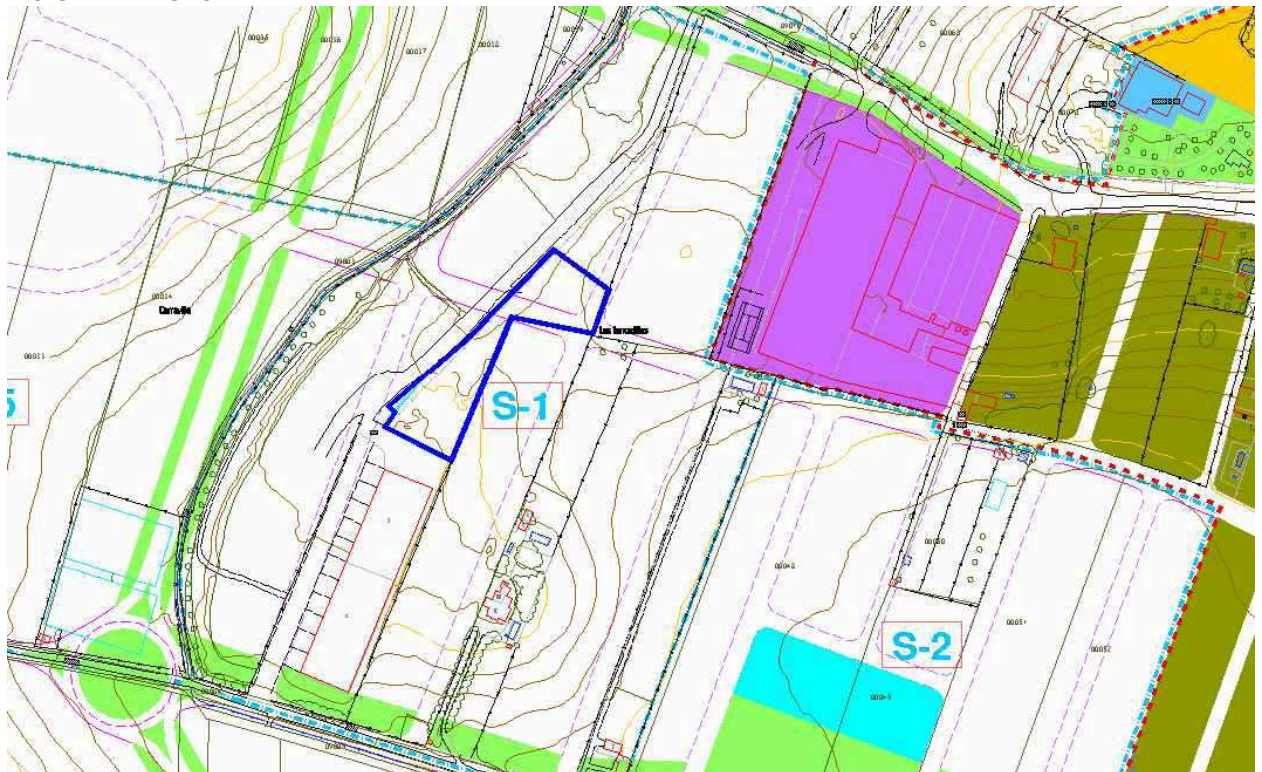
---

### CARACTERÍSTICAS

Clasificación de suelo: **URBANIZABLE**  
Ordenanza: **SECTOR 1**

---

### LOCALIZACIÓN



# PLAN DE ORDENACIÓN MUNICIPAL DE HORCHE

---

## ANEJO 1 INVENTARIO DE SUELO CON CALIFICACIÓN RESIDENCIAL DE PROPIEDAD PÚBLICA

---

### DATOS BÁSICOS

NÚMERO: 3

Núcleo: **HORCHE**  
Situación: **TN RESTO R.U.B., 2**  
Paraje:  
Superficie aproximada: **533 m<sup>2</sup>**  
Referencia Catastral: **4412134 VK9941S 0001 LE**

---

### CARACTERÍSTICAS

Clasificación de suelo: **URBANO**  
Ordenanza: **EDIFICACION RESIDENCIAL GR. 1º**

---

### LOCALIZACIÓN



# PLAN DE ORDENACIÓN MUNICIPAL DE HORCHE

---

## ANEJO 1 INVENTARIO DE SUELO CON CALIFICACIÓN RESIDENCIAL DE PROPIEDAD PÚBLICA

---

### DATOS BÁSICOS

NÚMERO: 4

Núcleo: **HORCHE**  
Situación: **CL CAÑADA, 54**  
Paraje:  
Superficie aproximada: **160 m<sup>2</sup>**  
Referencia Catastral: **4606865 VK9940N 0001 UQ**

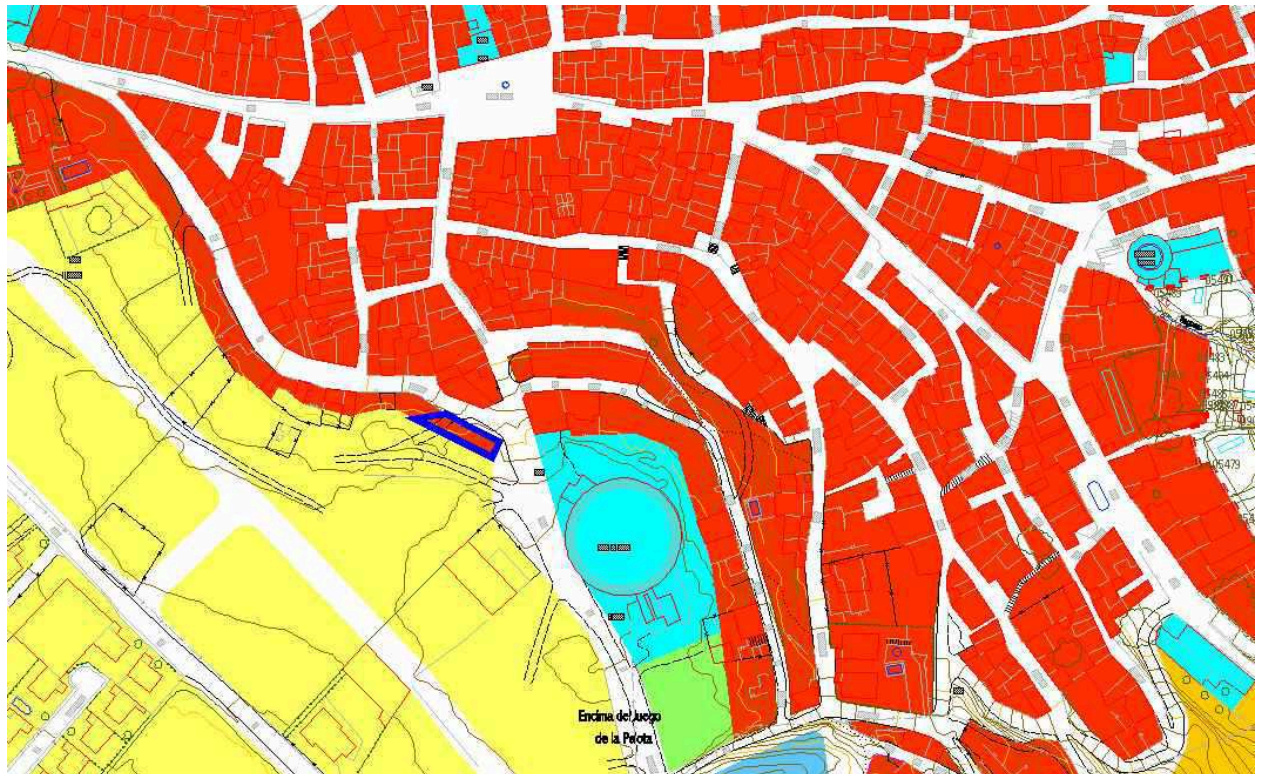
---

### CARACTERÍSTICAS

Clasificación de suelo: **URBANO**  
Ordenanza: **CASCO ANTIGUO**

---

### LOCALIZACIÓN



# PLAN DE ORDENACIÓN MUNICIPAL DE HORCHE

---

## ANEJO 1 INVENTARIO DE SUELO CON CALIFICACIÓN RESIDENCIAL DE PROPIEDAD PÚBLICA

---

### DATOS BÁSICOS

NÚMERO: 5

Núcleo: **HORCHE**  
Situación: **CL CAÑADA, 54**  
Paraje:  
Superficie aproximada: **772 m<sup>2</sup>**  
Referencia Catastral: **4606865 VK9940N 0001 UQ**

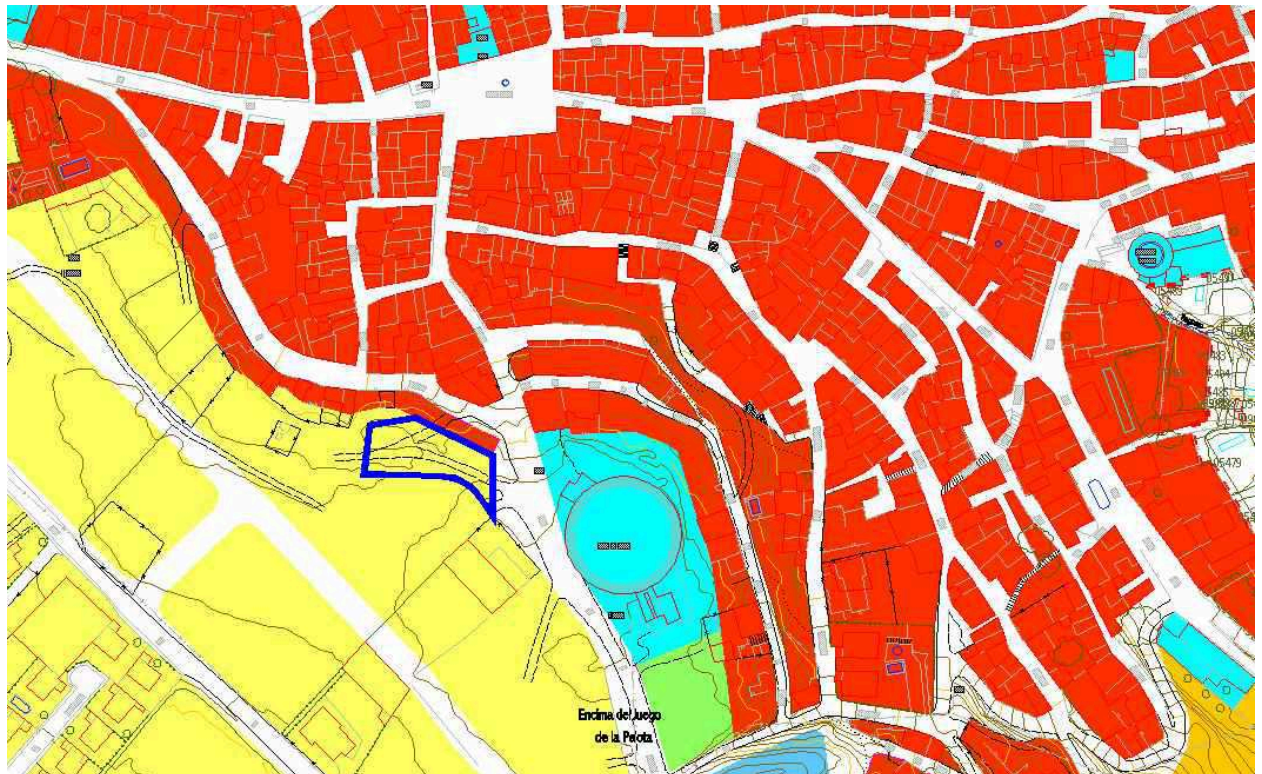
---

### CARACTERÍSTICAS

Clasificación de suelo: **URBANO**  
Ordenanza: **EDIFICACION RESIDENCIAL GR. 3º**

---

### LOCALIZACIÓN



# PLAN DE ORDENACIÓN MUNICIPAL DE HORCHE

---

## ANEJO 1 INVENTARIO DE SUELO CON CALIFICACIÓN RESIDENCIAL DE PROPIEDAD PÚBLICA

---

### DATOS BÁSICOS

NÚMERO: 6

Núcleo: **HORCHE**  
Situación: **CL CEREMEÑO, 78**  
Paraje:  
Superficie aproximada: **139 m<sup>2</sup>**  
Coeficiente de propiedad: **63 %**  
Referencia Catastral: **4610901 VK9941S 0002 JR**

---

### CARACTERÍSTICAS

Clasificación de suelo: **URBANO**  
Ordenanza: **EDIFICACION RESIDENCIAL GR. 3º**

---

### LOCALIZACIÓN



# PLAN DE ORDENACIÓN MUNICIPAL DE HORCHE

---

## ANEJO 1 INVENTARIO DE SUELO CON CALIFICACIÓN RESIDENCIAL DE PROPIEDAD PÚBLICA

---

### DATOS BÁSICOS

NÚMERO: 7

Núcleo: **HORCHE**  
Situación: **CL CEREMEÑO, 0**  
Paraje:  
Superficie aproximada: **196 m<sup>2</sup>**  
Referencia Catastral: **4610912 VK9941S 0001 LE**

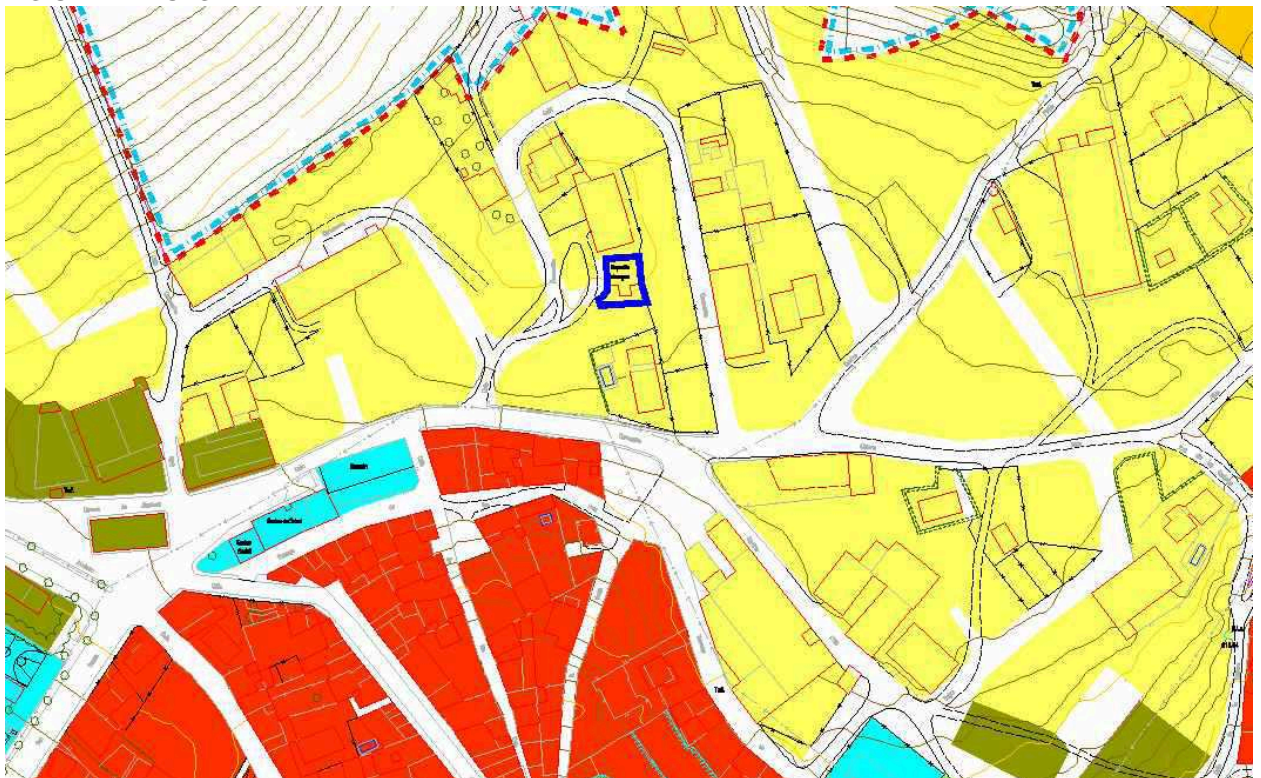
---

### CARACTERÍSTICAS

Clasificación de suelo: **URBANO**  
Ordenanza: **EDIFICACION RESIDENCIAL GR. 3º**

---

### LOCALIZACIÓN





# PLAN DE ORDENACIÓN MUNICIPAL DE HORCHE

---

## ANEJO 1 INVENTARIO DE SUELO CON CALIFICACIÓN RESIDENCIAL DE PROPIEDAD PÚBLICA

---

### DATOS BÁSICOS

NÚMERO: 8

Núcleo: **HORCHE**  
Situación: **CM POZO LA NEVERA, 8**  
Paraje:  
Superficie aproximada: **202 m<sup>2</sup>**  
Referencia Catastral: **4706404 VK9940N 0001 PQ**

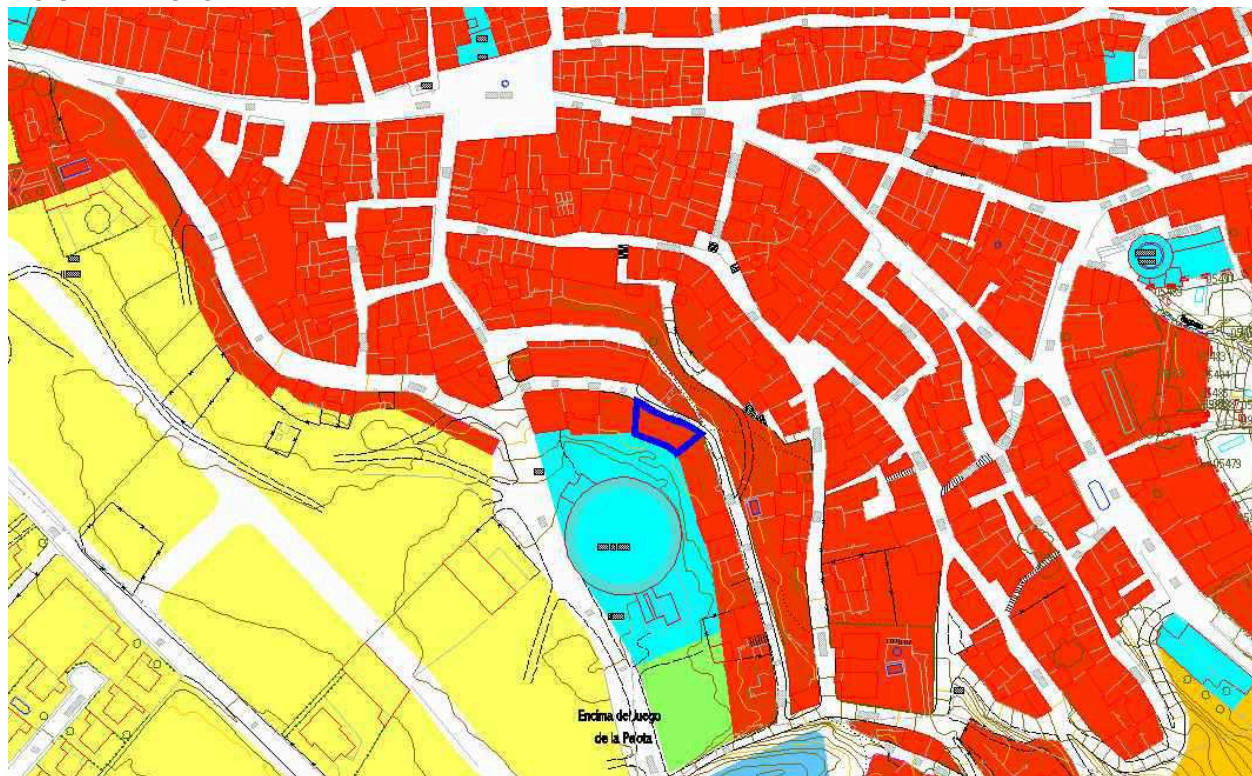
---

### CARACTERÍSTICAS

Clasificación de suelo: **URBANO**  
Ordenanza: **CASCO ANTIGUO**

---

### LOCALIZACIÓN





# PLAN DE ORDENACIÓN MUNICIPAL DE HORCHE

---

## ANEJO 1 INVENTARIO DE SUELO CON CALIFICACIÓN RESIDENCIAL DE PROPIEDAD PÚBLICA

---

### DATOS BÁSICOS

NÚMERO: 10

Núcleo: **HORCHE**  
Situación: **TR 1 SAN SEBASTIAN, 2**  
Paraje:  
Superficie aproximada: **101 m<sup>2</sup>**  
Referencia Catastral: **4708203 VK9940N 0001 EQ**

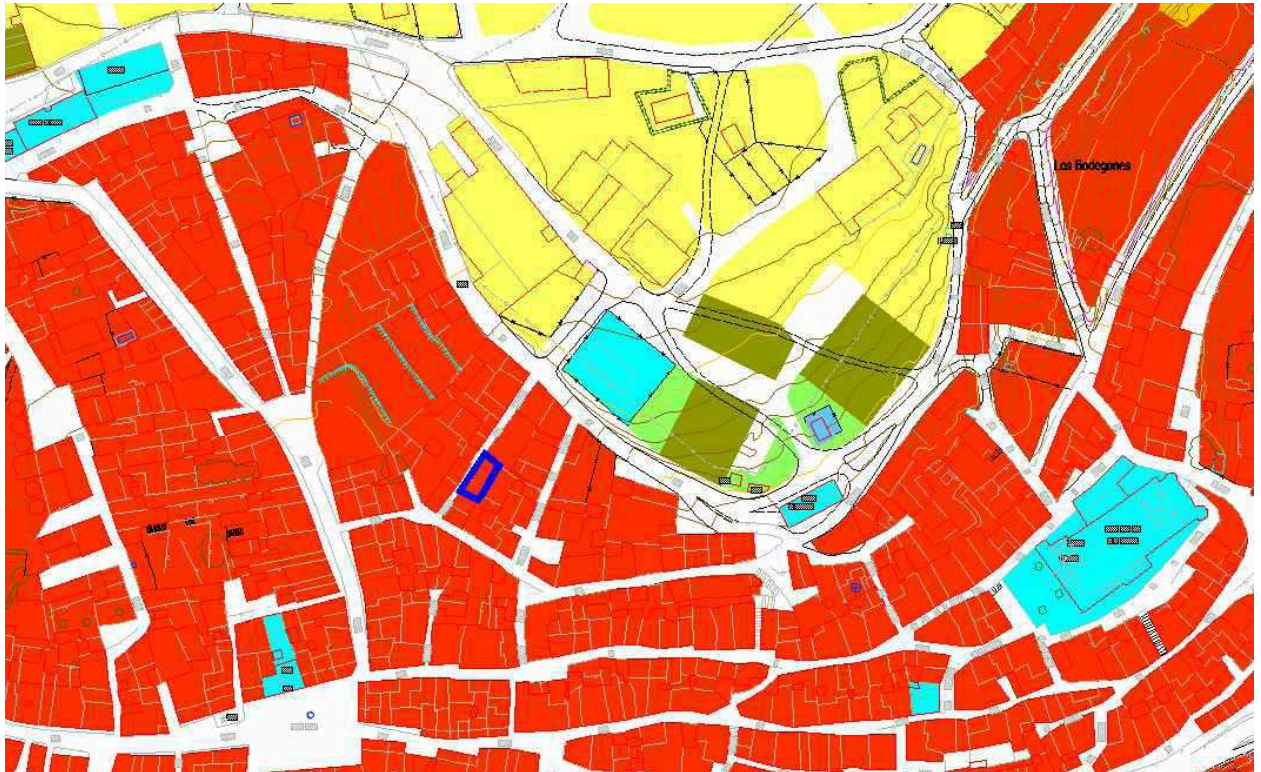
---

### CARACTERÍSTICAS

Clasificación de suelo: **URBANO**  
Ordenanza: **CASCO ANTIGUO**

---

### LOCALIZACIÓN



# PLAN DE ORDENACIÓN MUNICIPAL DE HORCHE

---

## ANEJO 1 INVENTARIO DE SUELO CON CALIFICACIÓN RESIDENCIAL DE PROPIEDAD PÚBLICA

---

### DATOS BÁSICOS

NÚMERO: 11

Núcleo: **HORCHE**  
Situación: **CL VENTA, 11**  
Paraje:  
Superficie aproximada: **84 m<sup>2</sup>**  
Referencia Catastral: **4709704 VK9940N 0001 FQ**

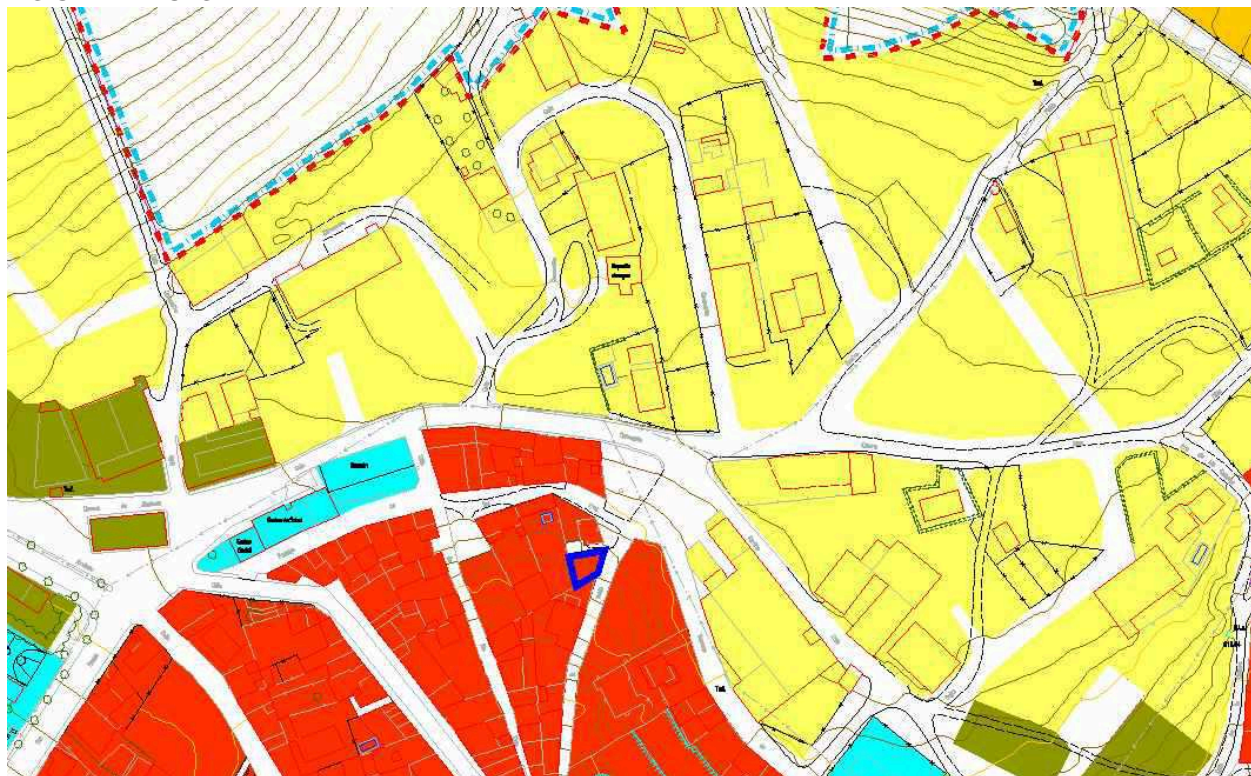
---

### CARACTERÍSTICAS

Clasificación de suelo: **URBANO**  
Ordenanza: **CASCO ANTIGUO**

---

### LOCALIZACIÓN



# PLAN DE ORDENACIÓN MUNICIPAL DE HORCHE

## ANEJO 1 INVENTARIO DE SUELO CON CALIFICACIÓN RESIDENCIAL DE PROPIEDAD PÚBLICA

### DATOS BÁSICOS

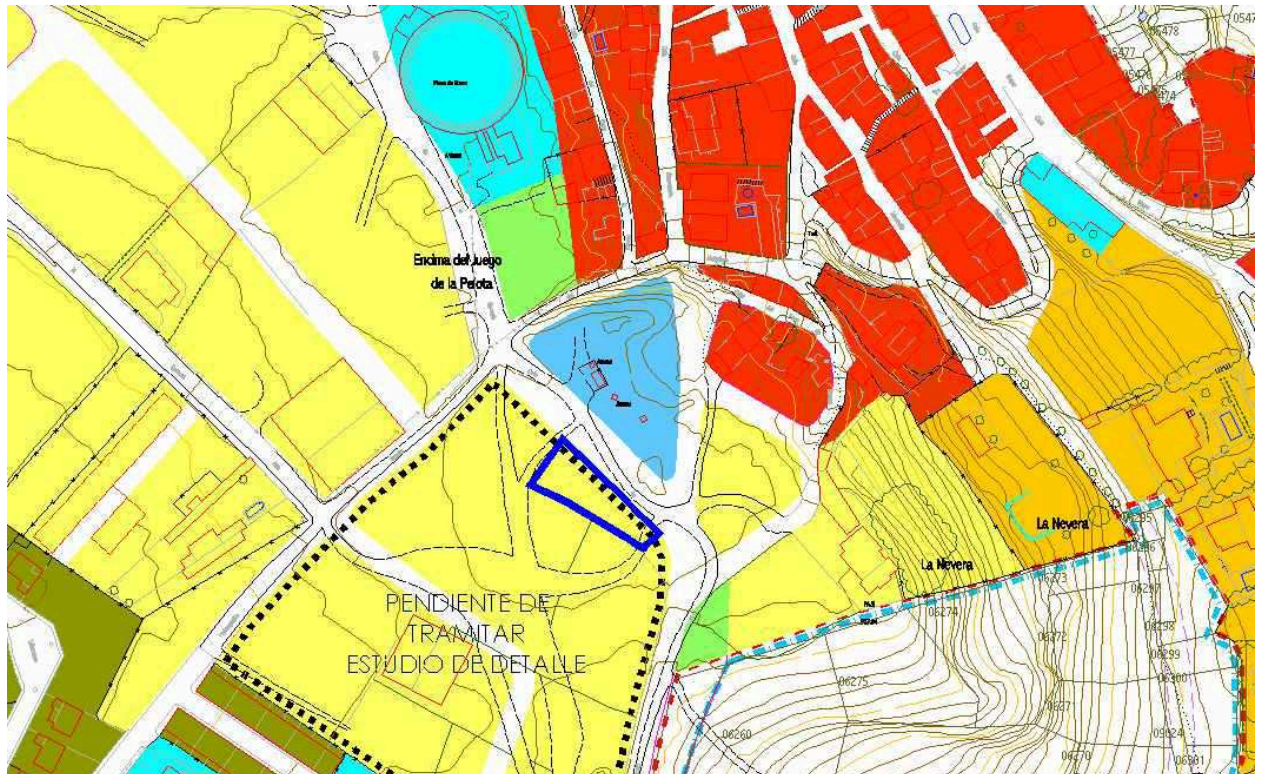
NÚMERO: 12

Núcleo: **HORCHE**  
Situación: **CL CAÑADA, 6259**  
Paraje:  
Superficie aproximada: **556 m<sup>2</sup>**  
Referencia Catastral: **4803402 VK9940S 0001 GO**

### CARACTERÍSTICAS

Clasificación de suelo: **URBANO**  
Ordenanza: **EDIFICACION RESIDENCIAL GR. 3º**

### LOCALIZACIÓN



# PLAN DE ORDENACIÓN MUNICIPAL DE HORCHE

## ANEJO 1 INVENTARIO DE SUELO CON CALIFICACIÓN RESIDENCIAL DE PROPIEDAD PÚBLICA

### DATOS BÁSICOS

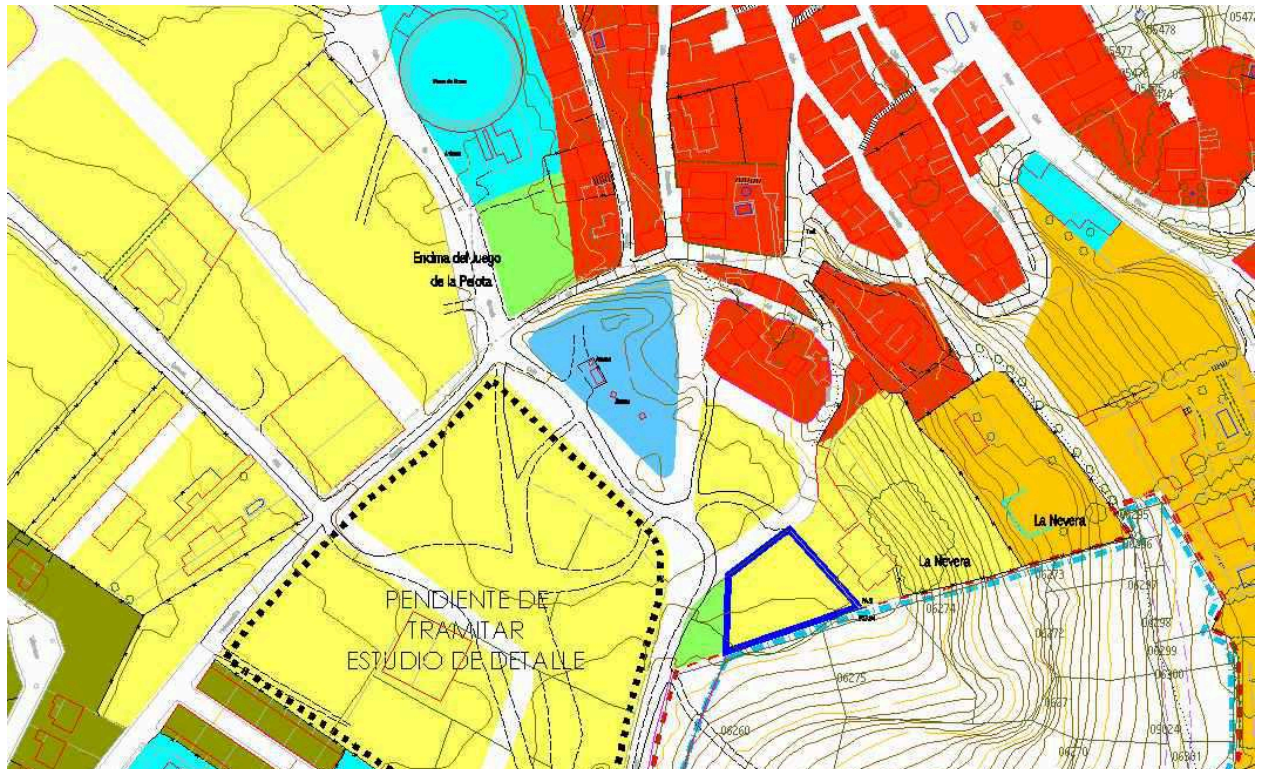
NÚMERO: 13

Núcleo: **HORCHE**  
Situación: **CL CAÑADA, 25**  
Paraje:  
Superficie aproximada: **1.187 m<sup>2</sup>**  
Referencia Catastral: **4805509 VK9940N 0001 MQ**

### CARACTERÍSTICAS

Clasificación de suelo: **URBANO**  
Ordenanza: **EDIFICACION RESIDENCIAL GR. 3º**

### LOCALIZACIÓN



# PLAN DE ORDENACIÓN MUNICIPAL DE HORCHE

---

## ANEJO 1 INVENTARIO DE SUELO CON CALIFICACIÓN RESIDENCIAL DE PROPIEDAD PÚBLICA

---

### DATOS BÁSICOS

NÚMERO: 14

Núcleo: **HORCHE**  
Situación: **CL CONCEPCION, 44**  
Paraje:  
Superficie aproximada: **985 m<sup>2</sup>**  
Referencia Catastral: **4806713 VK9940N 0001 XQ**

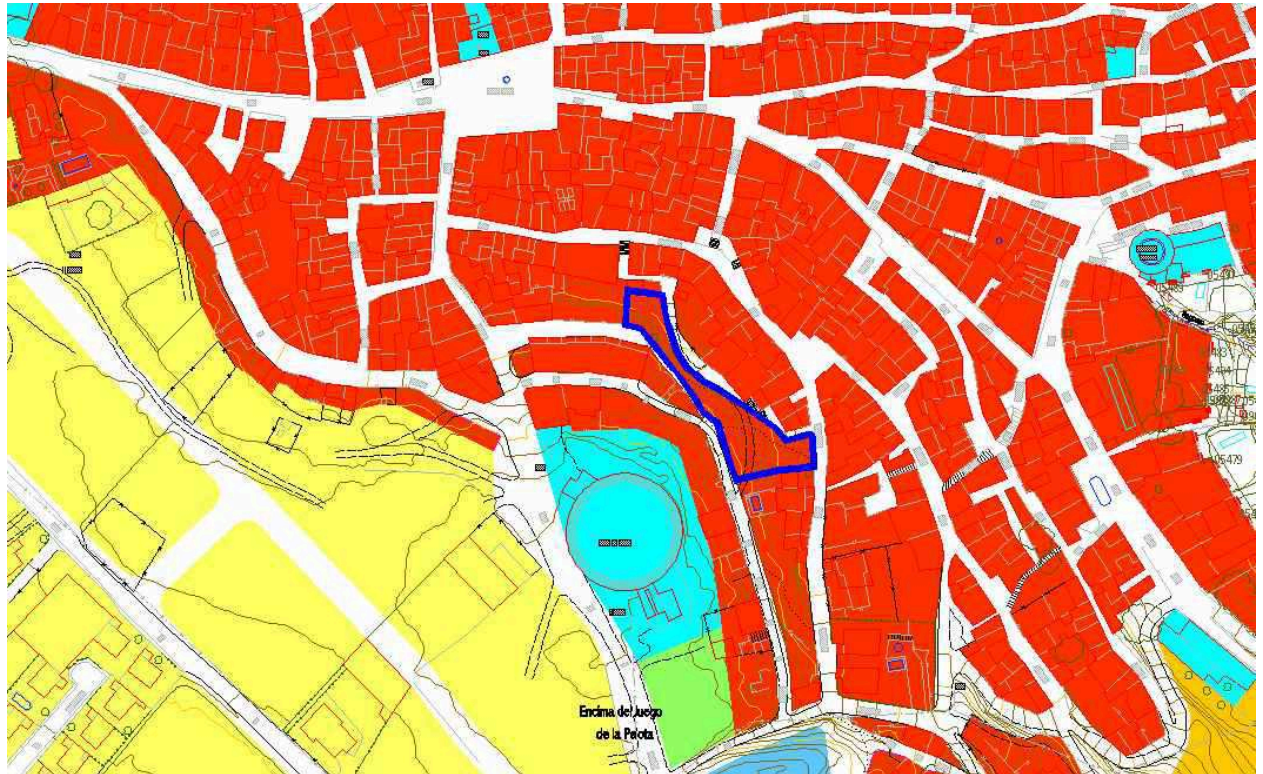
---

### CARACTERÍSTICAS

Clasificación de suelo: **URBANO**  
Ordenanza: **CASCO ANTIGUO**

---

### LOCALIZACIÓN



# PLAN DE ORDENACIÓN MUNICIPAL DE HORCHE

---

## ANEJO 1 INVENTARIO DE SUELO CON CALIFICACIÓN RESIDENCIAL DE PROPIEDAD PÚBLICA

---

### DATOS BÁSICOS

NÚMERO: 15

Núcleo: **HORCHE**  
Situación: **CL CONCEPCION, 58**  
Paraje:  
Superficie aproximada: **45 m<sup>2</sup>**  
Referencia Catastral: **4806720 VK9940N 0001 SQ**

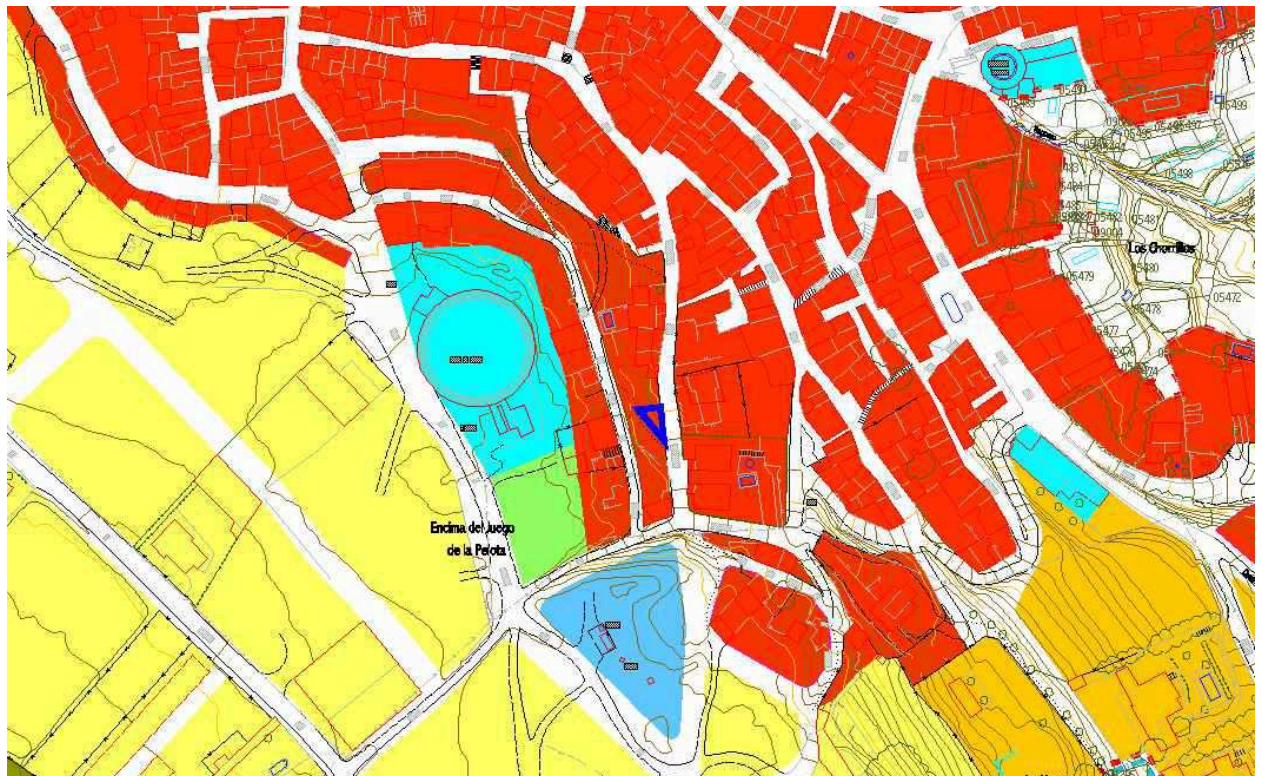
---

### CARACTERÍSTICAS

Clasificación de suelo: **URBANO**  
Ordenanza: **CASCO ANTIGUO**

---

### LOCALIZACIÓN





# PLAN DE ORDENACIÓN MUNICIPAL DE HORCHE

---

## ANEJO 1 INVENTARIO DE SUELO CON CALIFICACIÓN RESIDENCIAL DE PROPIEDAD PÚBLICA

---

### DATOS BÁSICOS

NUMERO: 16

Núcleo: **HORCHE**  
Situación: **CM POZO LA NEVERA, 15**  
Paraje:  
Superficie aproximada: **54 m<sup>2</sup>**  
Referencia Catastral: **4806725 VK9940N 0001 AQ**

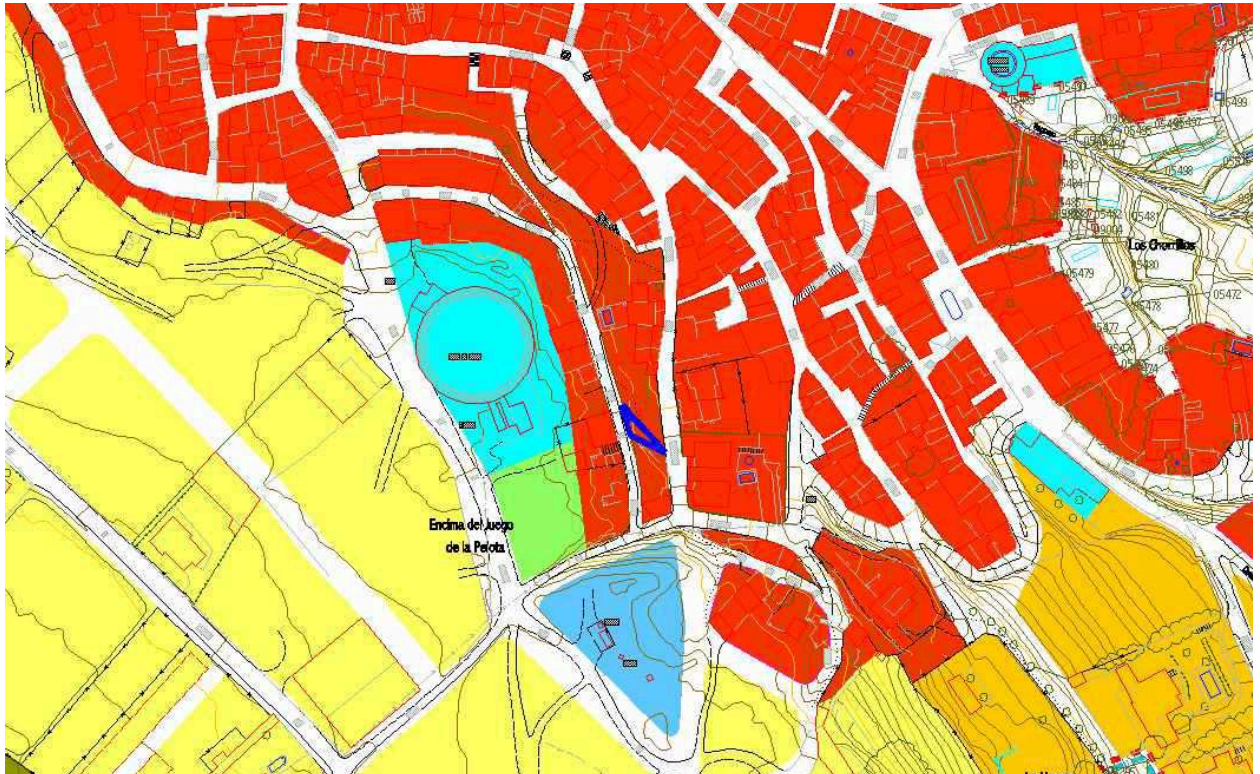
---

### CARACTERÍSTICAS

Clasificación de suelo: **URBANO**  
Ordenanza: **CASCO ANTIGUO**

---

### LOCALIZACIÓN



# PLAN DE ORDENACIÓN MUNICIPAL DE HORCHE

---

## ANEJO 1 INVENTARIO DE SUELO CON CALIFICACIÓN RESIDENCIAL DE PROPIEDAD PÚBLICA

---

### DATOS BÁSICOS

NÚMERO: 17

Núcleo: **HORCHE**  
Situación: **CM ERAS BAJAS, 6**  
Paraje:  
Superficie aproximada: **1.635 m<sup>2</sup>**  
Referencia Catastral: **4809401 VK9940N 0001 DQ**

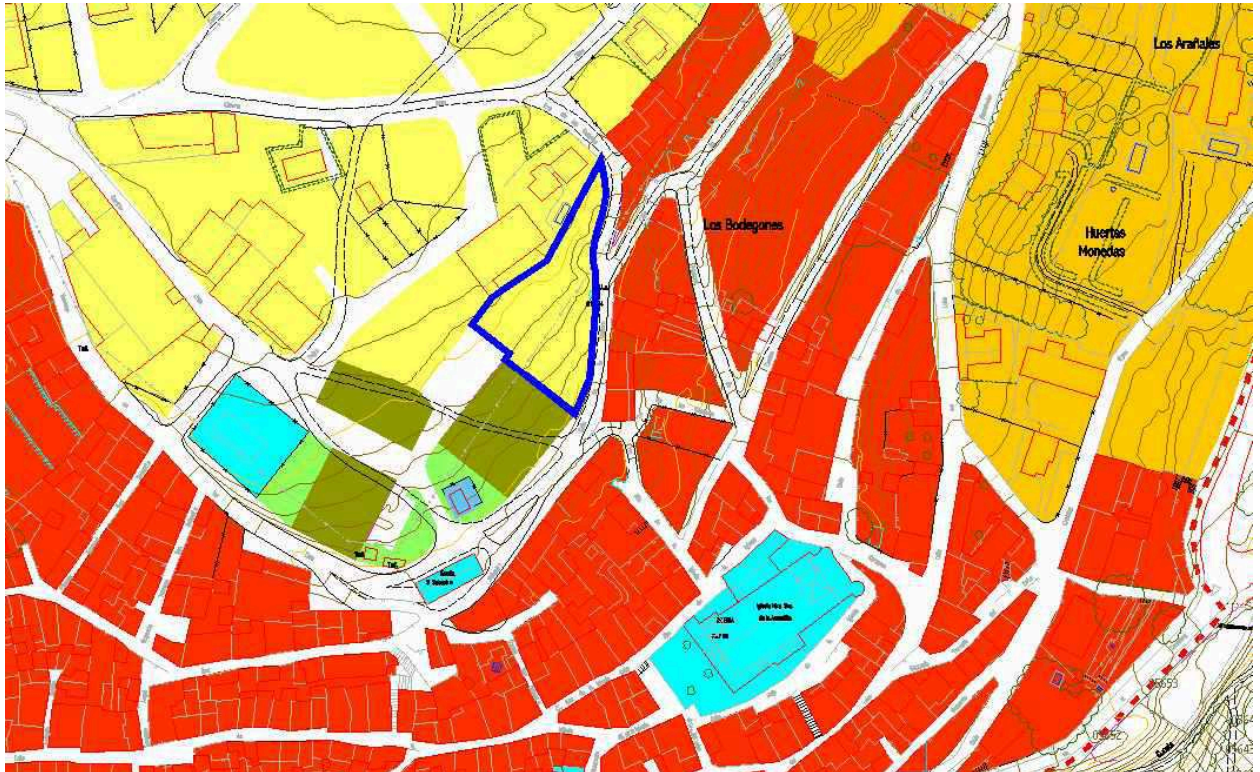
---

### CARACTERÍSTICAS

Clasificación de suelo: **URBANO**  
Ordenanza: **EDIFICACION RESIDENCIAL GR. 3º**

---

### LOCALIZACIÓN



# PLAN DE ORDENACIÓN MUNICIPAL DE HORCHE

## ANEJO 1 INVENTARIO DE SUELO CON CALIFICACIÓN RESIDENCIAL DE PROPIEDAD PÚBLICA

### DATOS BÁSICOS

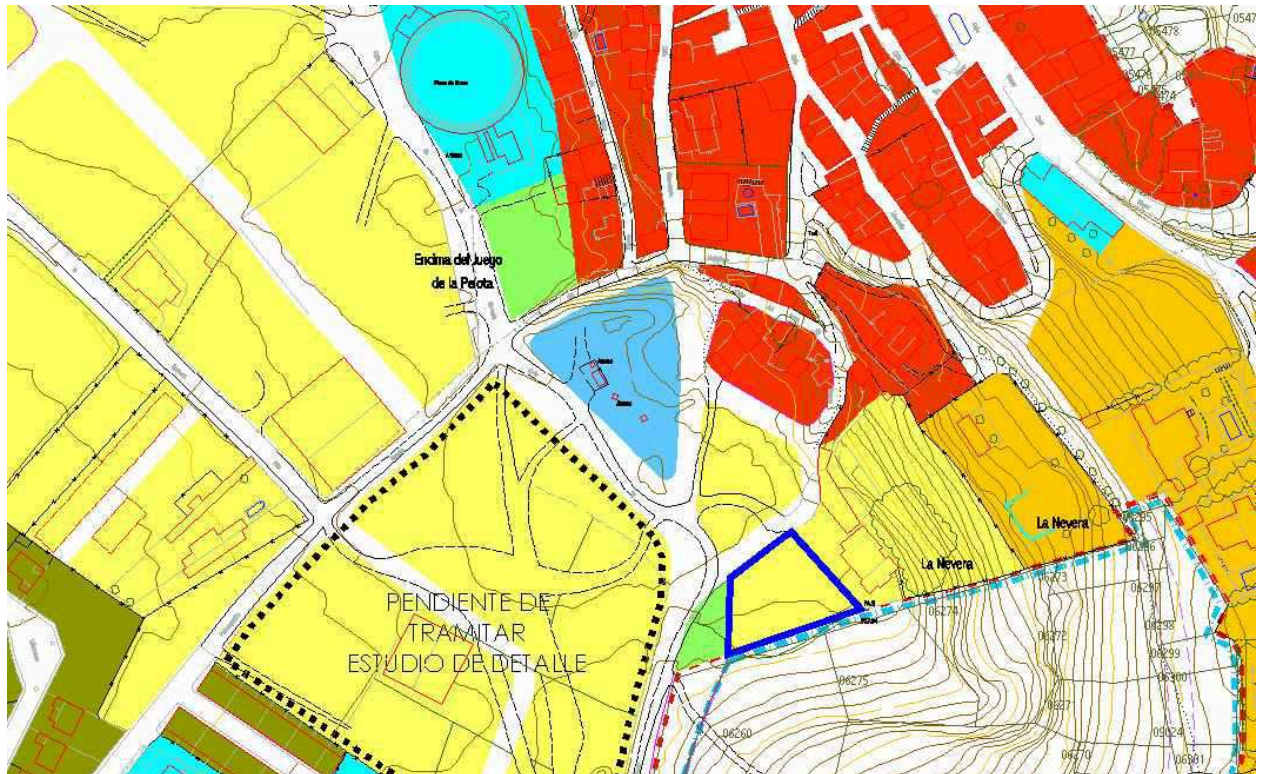
NÚMERO: 18

Núcleo: **HORCHE**  
Situación: **CL CAÑADA, 27**  
Paraje:  
Superficie aproximada: **1.014 m<sup>2</sup>**  
Referencia Catastral: **4904103 VK9940S 0001 OO**

### CARACTERÍSTICAS

Clasificación de suelo: **URBANO**  
Ordenanza: **EDIFICACION RESIDENCIAL GR. 3º**

### LOCALIZACIÓN



# PLAN DE ORDENACIÓN MUNICIPAL DE HORCHE

---

## ANEJO 1 INVENTARIO DE SUELO CON CALIFICACIÓN RESIDENCIAL DE PROPIEDAD PÚBLICA

---

### DATOS BÁSICOS

NÚMERO: 19

Núcleo: **HORCHE**  
Situación: **CL SAN SEBASTIAN, 22**  
Paraje:  
Superficie aproximada: **149 m<sup>2</sup>**  
Referencia Catastral: **4908009 VK9940N 0001 PQ**

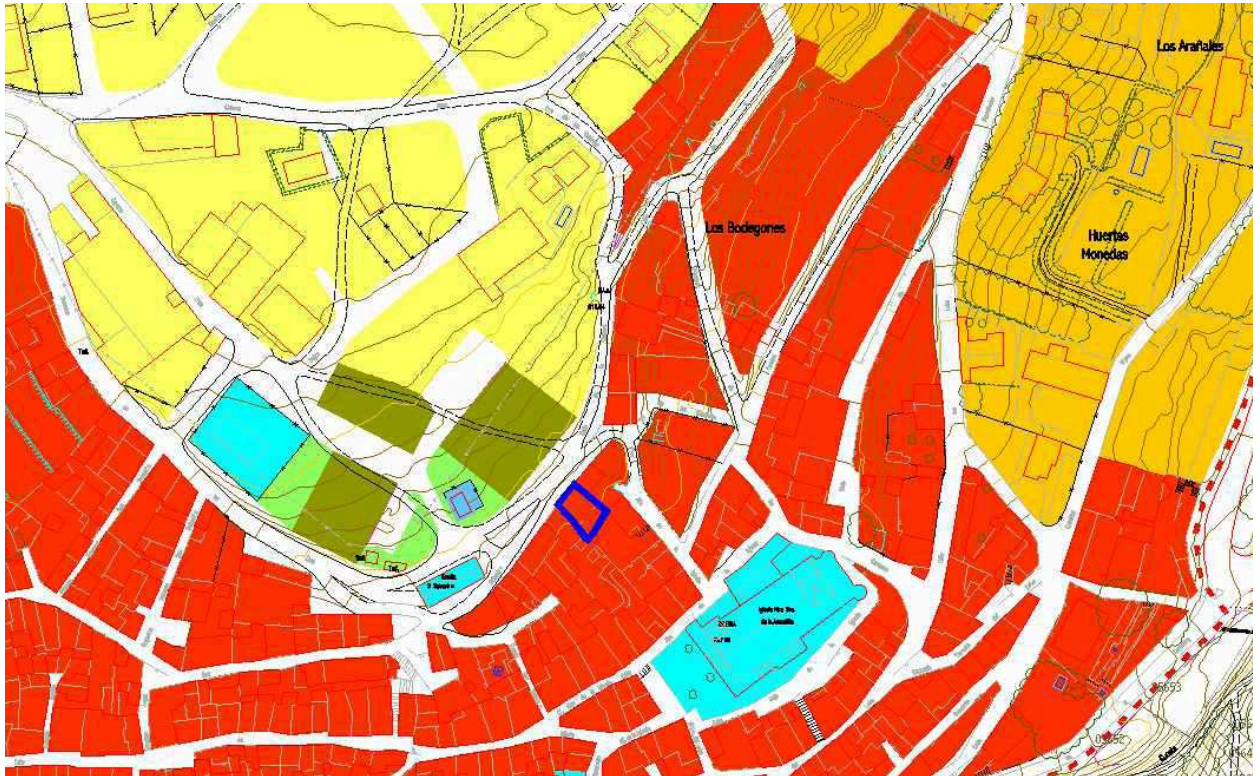
---

### CARACTERÍSTICAS

Clasificación de suelo: **URBANO**  
Ordenanza: **CASCO ANTIGUO**

---

### LOCALIZACIÓN



# PLAN DE ORDENACIÓN MUNICIPAL DE HORCHE

---

## ANEJO 1 INVENTARIO DE SUELO CON CALIFICACIÓN RESIDENCIAL DE PROPIEDAD PÚBLICA

---

### DATOS BÁSICOS

NÚMERO: 20

Núcleo: **HORCHE**  
Situación: **PZ MAYOR, 1**  
Paraje:  
Superficie aproximada: **152 m<sup>2</sup>**  
Referencia Catastral: **4909304 VK9940N 0001 TQ**

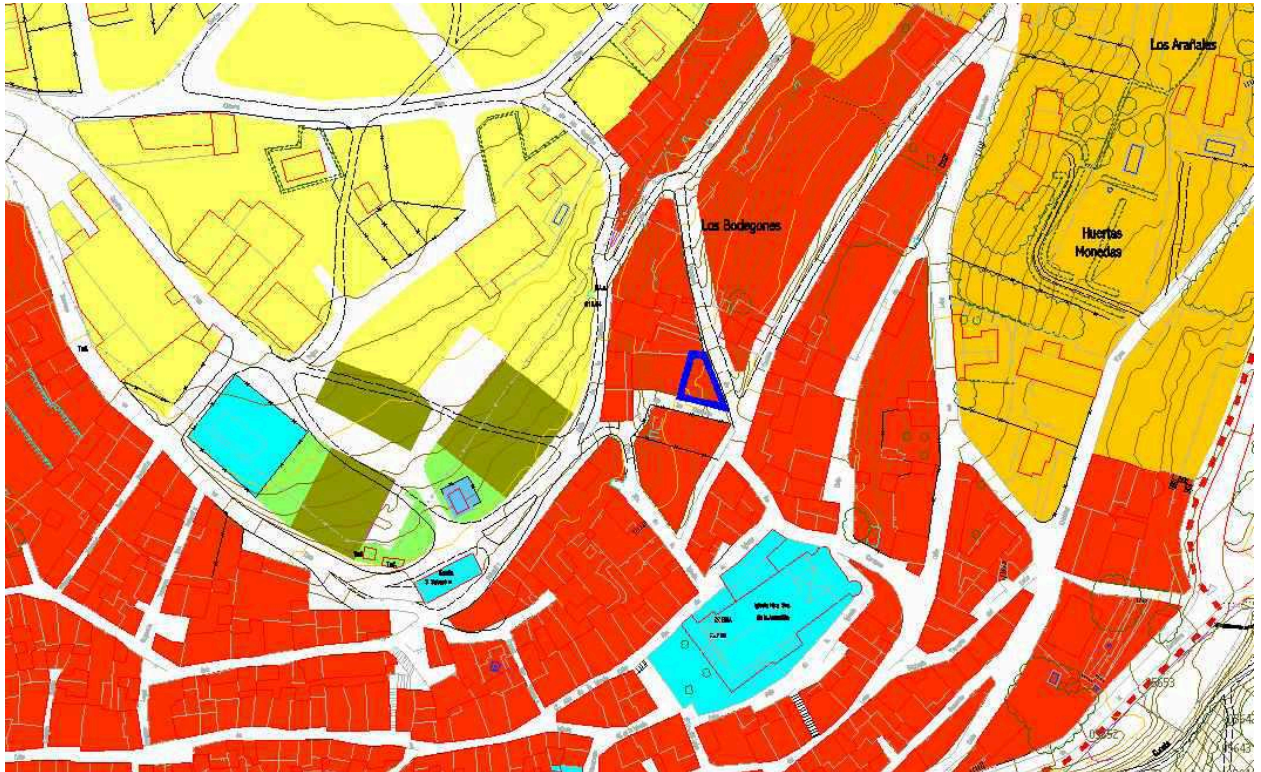
---

### CARACTERÍSTICAS

Clasificación de suelo: **URBANO**  
Ordenanza: **CASCO ANTIGUO**

---

### LOCALIZACIÓN



# PLAN DE ORDENACIÓN MUNICIPAL DE HORCHE

---

## ANEJO 1 INVENTARIO DE SUELO CON CALIFICACIÓN RESIDENCIAL DE PROPIEDAD PÚBLICA

---

### DATOS BÁSICOS

NÚMERO: 21

Núcleo: **HORCHE**  
Situación: **CL CONVENTO, 12**  
Paraje:  
Superficie aproximada: **469 m<sup>2</sup>**  
Referencia Catastral: **5007710 VK9950N 0001 IT**

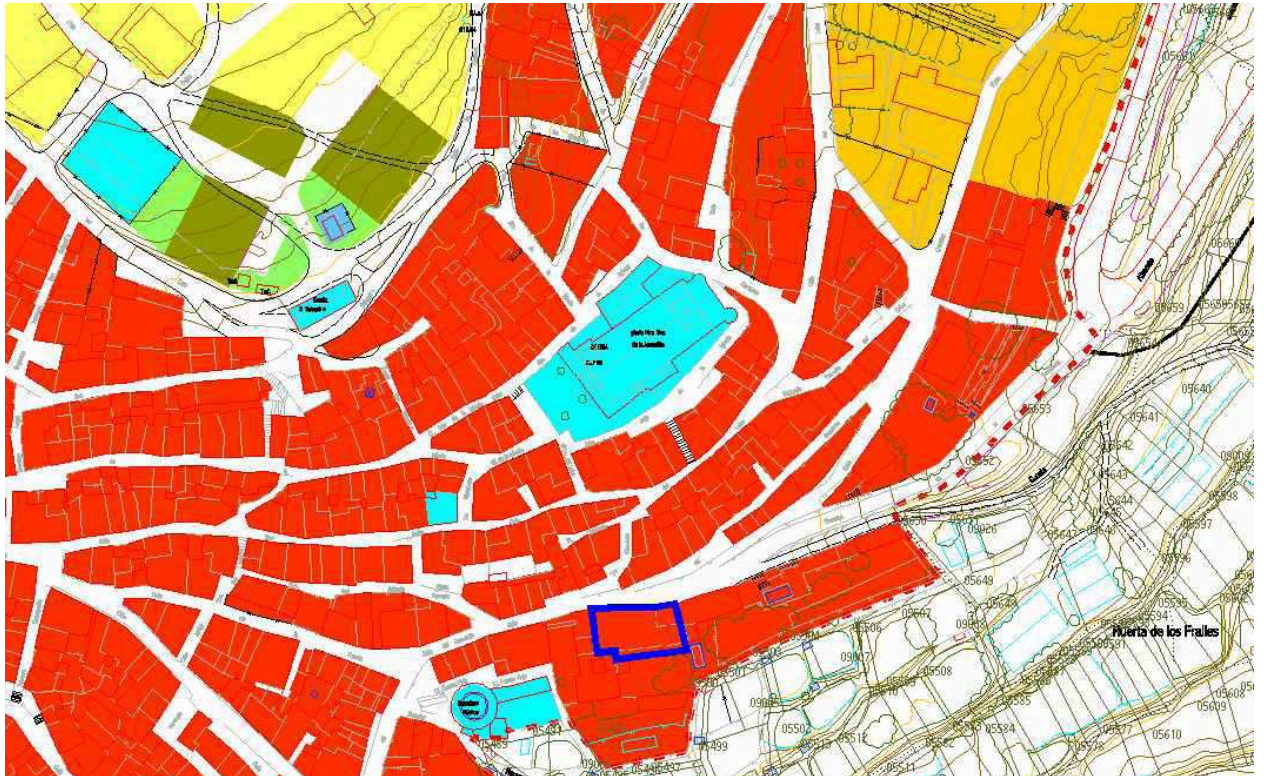
---

### CARACTERÍSTICAS

Clasificación de suelo: **URBANO**  
Ordenanza: **CASCO ANTIGUO**

---

### LOCALIZACIÓN



# PLAN DE ORDENACIÓN MUNICIPAL DE HORCHE

---

## ANEJO 1 INVENTARIO DE SUELO CON CALIFICACIÓN RESIDENCIAL DE PROPIEDAD PÚBLICA

---

### DATOS BÁSICOS

NÚMERO: **22**

Núcleo: **HORCHE**  
Situación: **CL LOBO, 43**  
Paraje:  
Superficie aproximada: **178 m<sup>2</sup>**  
Referencia Catastral: **5008508 VK9950N 0001 FT**

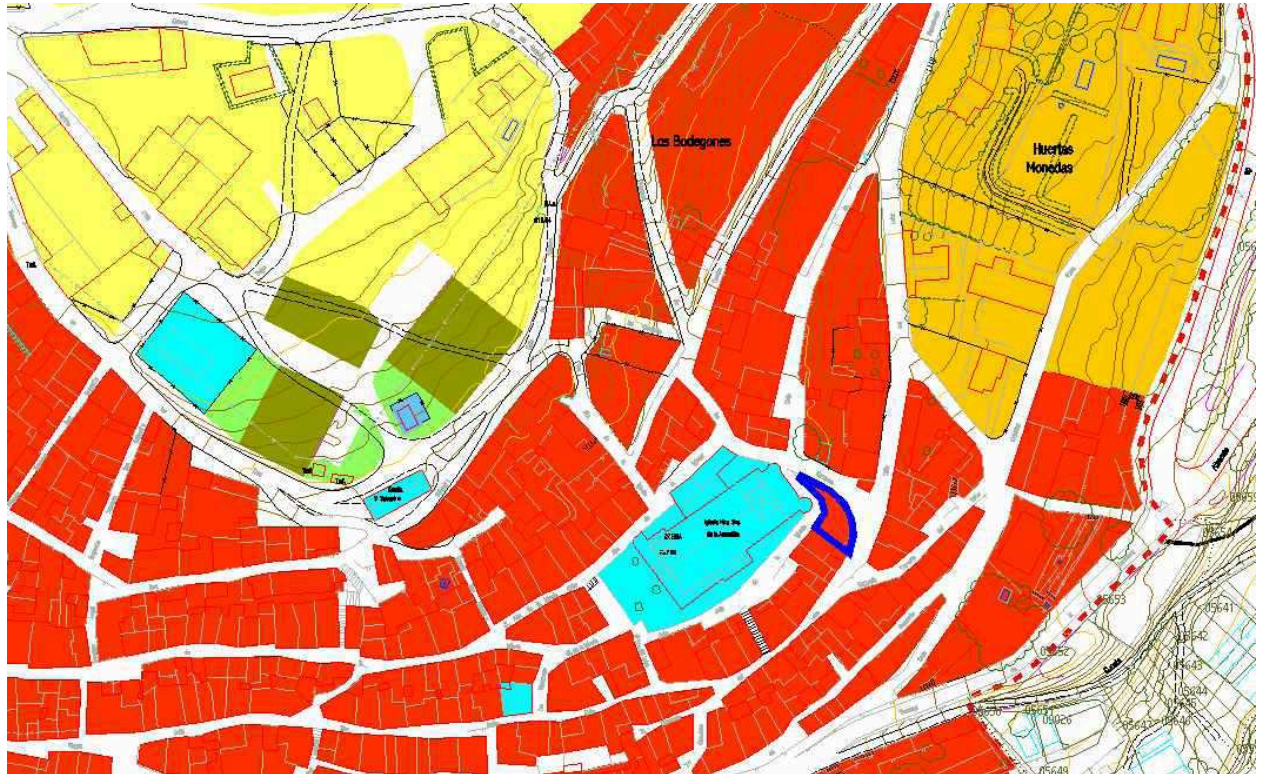
---

### CARACTERÍSTICAS

Clasificación de suelo: **URBANO**  
Ordenanza: **CASCO ANTIGUO**

---

### LOCALIZACIÓN



# PLAN DE ORDENACIÓN MUNICIPAL DE HORCHE

---

## ANEJO 1 INVENTARIO DE SUELO CON CALIFICACIÓN RESIDENCIAL DE PROPIEDAD PÚBLICA

---

### DATOS BÁSICOS

NÚMERO: 23

Núcleo: **HORCHE**  
Situación: **CM ERAS ALTAS, 34**  
Paraje:  
Superficie aproximada: **74 m<sup>2</sup>**  
Referencia Catastral: **5010720 VK9951S 0001 WU**

---

### CARACTERÍSTICAS

Clasificación de suelo: **URBANO**  
Ordenanza: **EDIFICACION RESIDENCIAL GR. 3º**

---

### LOCALIZACIÓN





# PLAN DE ORDENACIÓN MUNICIPAL DE HORCHE

---

## ANEJO 1 INVENTARIO DE SUELO CON CALIFICACIÓN RESIDENCIAL DE PROPIEDAD PÚBLICA

---

### DATOS BÁSICOS

NÚMERO: 24

Núcleo: **HORCHE**  
Situación: **CM CANTERA, 3**  
Paraje:  
Superficie aproximada: **655 m<sup>2</sup>**  
Referencia Catastral: **5010726 VK9951S 0001 PU**

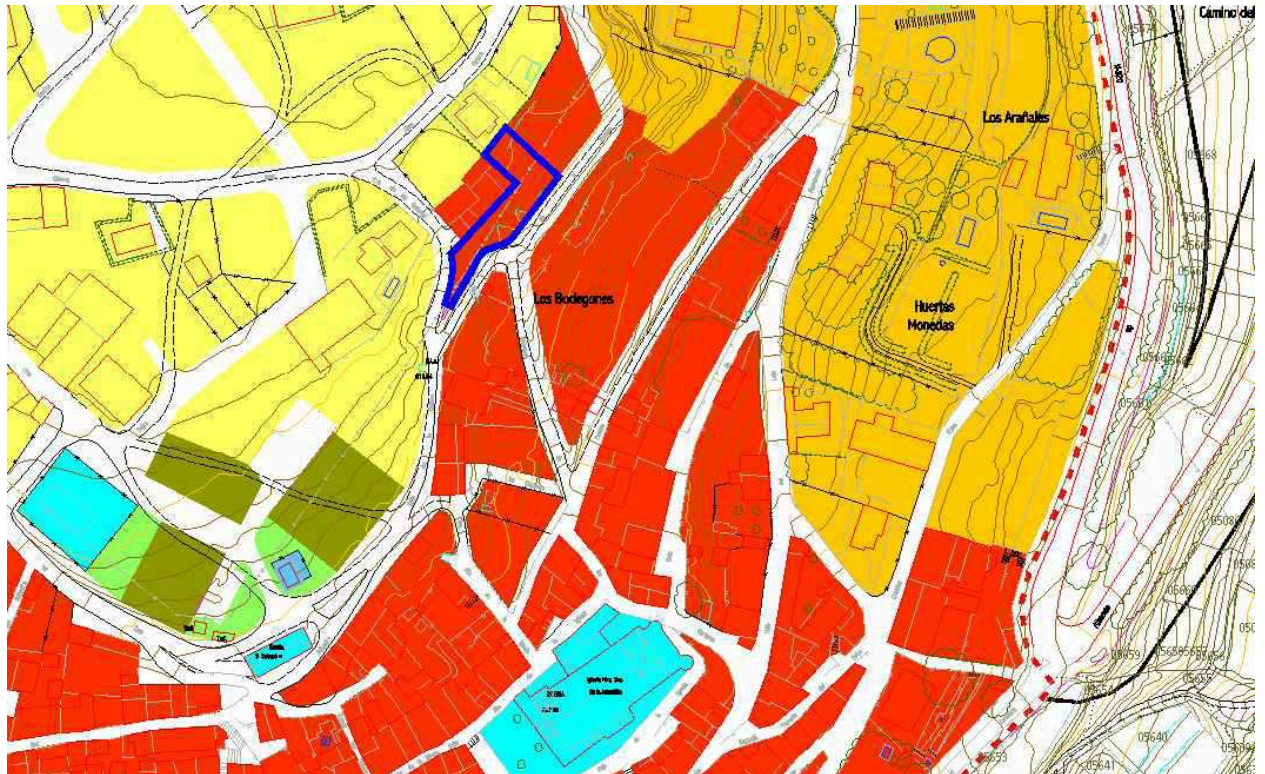
---

### CARACTERÍSTICAS

Clasificación de suelo: **URBANO**  
Ordenanza: **CASCO ANTIGUO**

---

### LOCALIZACIÓN



# PLAN DE ORDENACIÓN MUNICIPAL DE HORCHE

---

## ANEJO 1 INVENTARIO DE SUELO CON CALIFICACIÓN RESIDENCIAL DE PROPIEDAD PÚBLICA

---

### DATOS BÁSICOS

NÚMERO: 25

Núcleo: **HORCHE**  
Situación: **CM LUPIANA, 1**  
Paraje:  
Superficie aproximada: **52 m<sup>2</sup>**  
Referencia Catastral: **5010733 VK9951S 0001 MU**

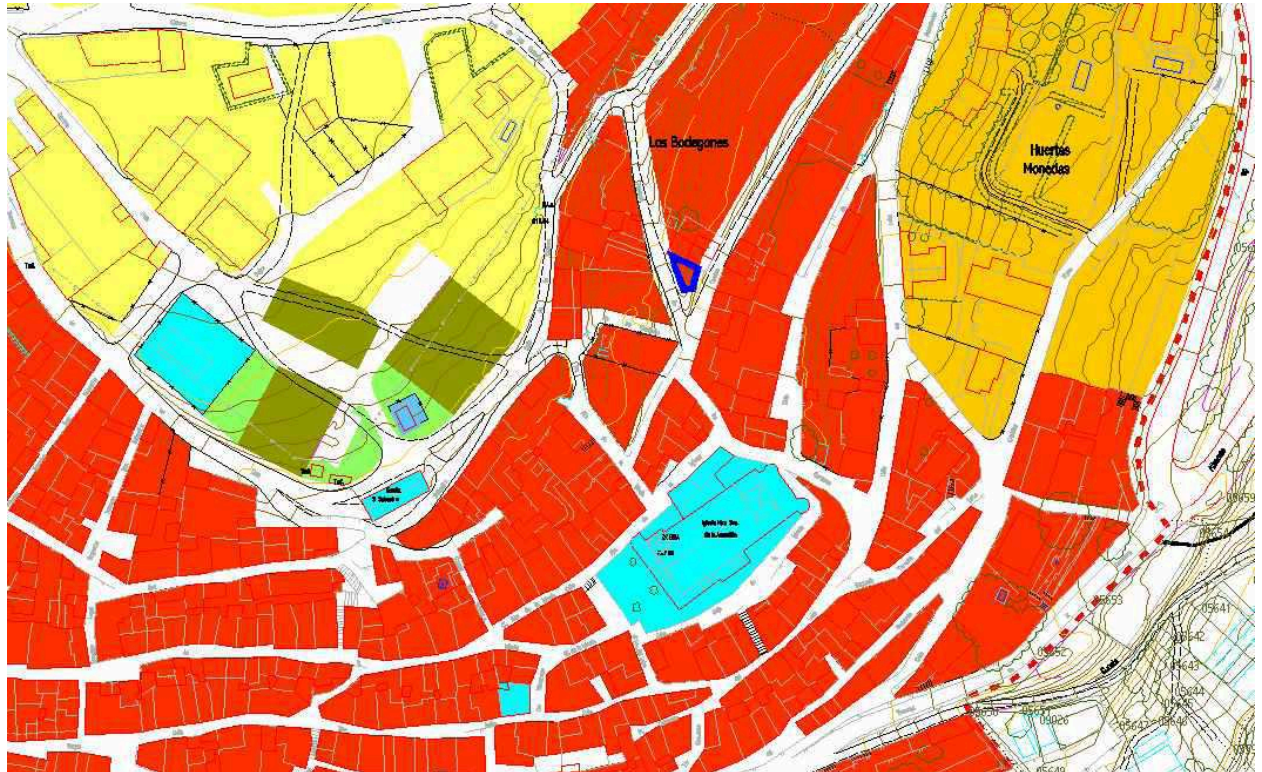
---

### CARACTERÍSTICAS

Clasificación de suelo: **URBANO**  
Ordenanza: **CASCO ANTIGUO**

---

### LOCALIZACIÓN



# PLAN DE ORDENACIÓN MUNICIPAL DE HORCHE

---

## ANEJO 1 INVENTARIO DE SUELO CON CALIFICACIÓN RESIDENCIAL DE PROPIEDAD PÚBLICA

---

### DATOS BÁSICOS

NÚMERO: 26

Núcleo: **HORCHE**  
Situación:  
Paraje: **CERRO DE LA HORCA**  
Superficie aproximada: **2.302 m<sup>2</sup>**  
Referencia Catastral: **19 169 A 024 00070 0000 DZ**

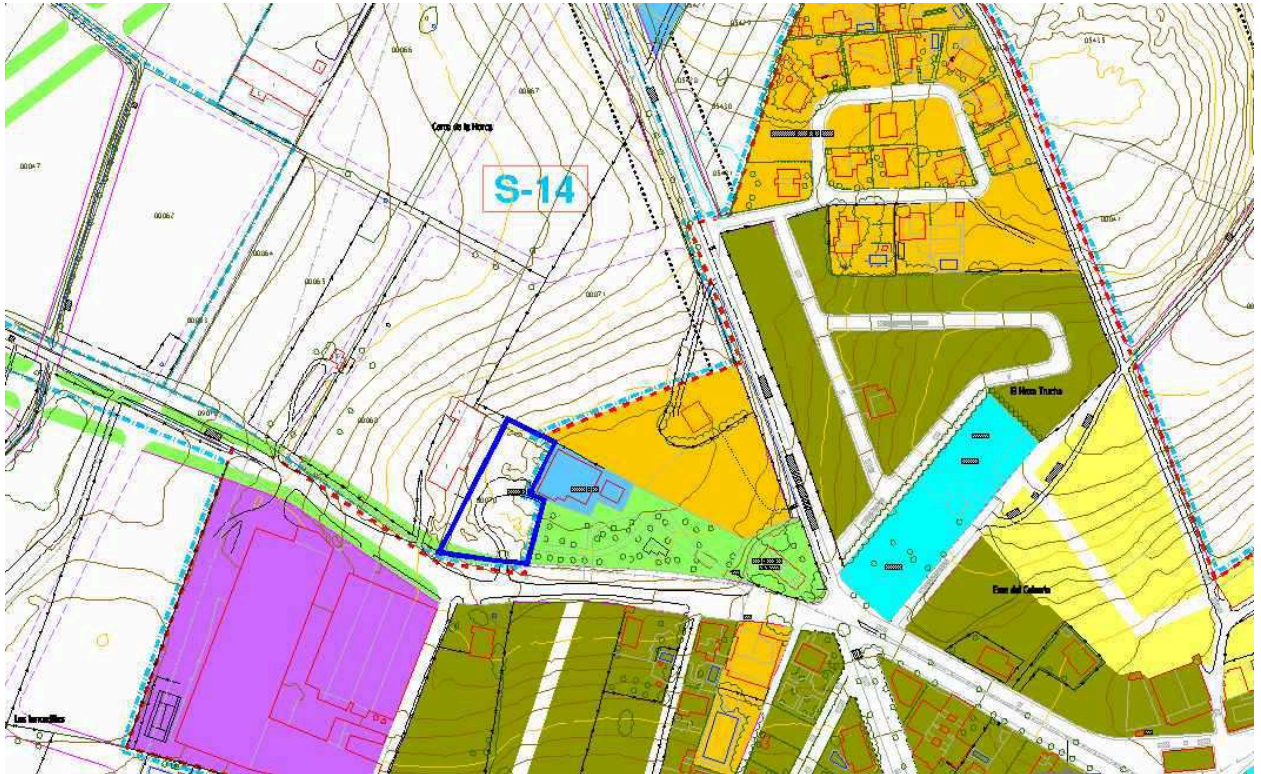
---

### CARACTERÍSTICAS

Clasificación de suelo: **URBANIZABLE**  
Ordenanza: **SECTOR 14**

---

### LOCALIZACIÓN



# PLAN DE ORDENACIÓN MUNICIPAL DE HORCHE

---

## ANEJO 1 INVENTARIO DE SUELO CON CALIFICACIÓN RESIDENCIAL DE PROPIEDAD PÚBLICA

---

### DATOS BÁSICOS

NÚMERO: 27

Núcleo: **HORCHE**  
Situación:  
Paraje: **CERRO DE LA HORCA**  
Superficie aproximada: **9.992 m<sup>2</sup>**  
Referencia Catastral: **19 169 A 024 00071 0000 DU**

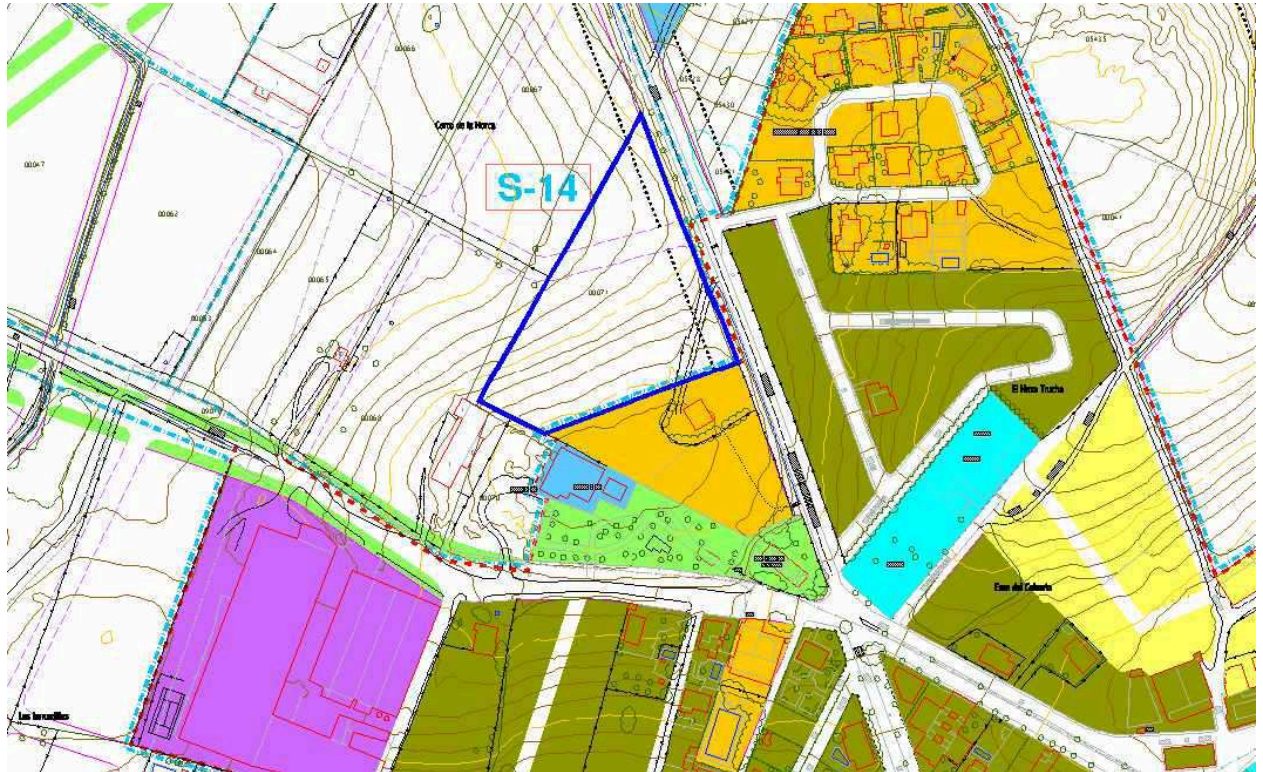
---

### CARACTERÍSTICAS

Clasificación de suelo: **URBANIZABLE**  
Ordenanza: **SECTOR 14**

---

### LOCALIZACIÓN



# PLAN DE ORDENACIÓN MUNICIPAL DE HORCHE

---

## ANEJO 1 INVENTARIO DE SUELO CON CALIFICACIÓN RESIDENCIAL DE PROPIEDAD PÚBLICA

---

DATOS BÁSICOS

NÚMERO: 28

Núcleo: **HORCHE**  
Situación:  
Paraje: **TRAS CASTILLO**  
Superficie aproximada: **431 m<sup>2</sup>**  
Referencia Catastral: **19 169 A 005 05027 0000 DD**

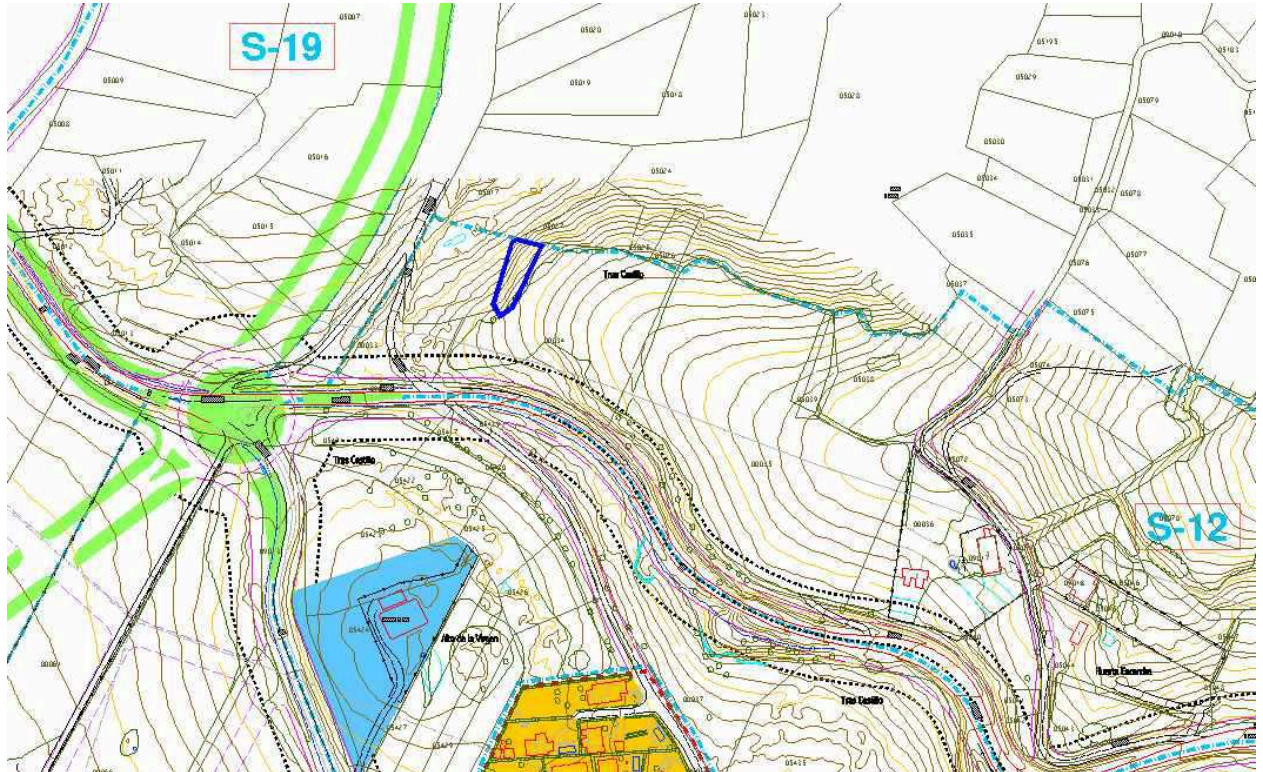
---

CARACTERÍSTICAS

Clasificación de suelo: **URBANIZABLE**  
Ordenanza: **SECTOR 12**

---

LOCALIZACIÓN



# PLAN DE ORDENACIÓN MUNICIPAL DE HORCHE

## ANEJO 1 INVENTARIO DE SUELO CON CALIFICACIÓN RESIDENCIAL DE PROPIEDAD PÚBLICA

### DATOS BÁSICOS

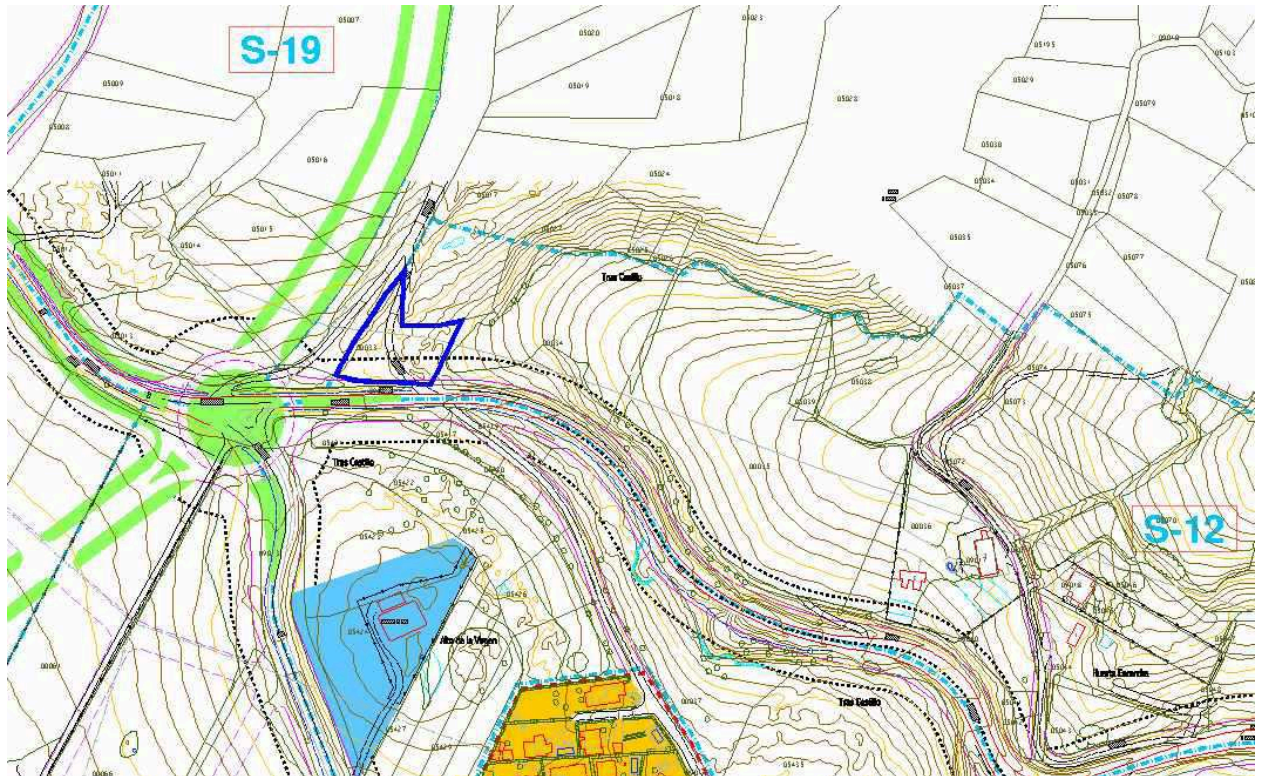
NÚMERO: 29

Núcleo: **HORCHE**  
Situación:  
Paraje: **TRAS CASTILLO**  
Superficie aproximada: **1.686 m<sup>2</sup>**  
Referencia Catastral: **19 169 A 005 00033 0000 DG**

### CARACTERÍSTICAS

Clasificación de suelo: **URBANIZABLE**  
Ordenanza: **SECTOR 12**

### LOCALIZACIÓN



# PLAN DE ORDENACIÓN MUNICIPAL DE HORCHE

---

## ANEJO 1 INVENTARIO DE SUELO CON CALIFICACIÓN RESIDENCIAL DE PROPIEDAD PÚBLICA

---

### DATOS BÁSICOS

NUMERO: **30**

Núcleo: **HORCHE**  
Situación:  
Paraje: **CERRO DE LA VIRGEN**  
Superficie aproximada: **14.971 m<sup>2</sup>**  
Referencia Catastral: **19 169 A 003 00032 0000 DX**

---

### CARACTERÍSTICAS

Clasificación de suelo: **URBANIZABLE**  
Ordenanza: **SECTOR 20**

---

### LOCALIZACIÓN



# PLAN DE ORDENACIÓN MUNICIPAL DE HORCHE

## ANEJO 1 INVENTARIO DE SUELO CON CALIFICACIÓN RESIDENCIAL DE PROPIEDAD PÚBLICA

### DATOS BÁSICOS

NÚMERO: 31

Núcleo: **HORCHE**  
Situación:  
Paraje: **CAMINO DEL SOTILLO**  
Superficie aproximada: **11.495 m<sup>2</sup>**  
Referencia Catastral: **19 169 A 001 00027 0000 DB**

### CARACTERÍSTICAS

Clasificación de suelo: **URBANIZABLE**  
Ordenanza: **SECTOR 22**

### LOCALIZACIÓN

